



Аппараты сахарной ваты

Аппарат для приготовления карамели

Оборудование для попкорна

Оборудование для карамелизированного попкорна

Витрины для чипсов nachos

Тележки для уличной торговли

ОБОРУДОВАНИЕ FAST FOOD





ВИТРИНЫ ДЛЯ ЧИПСОВ NACHOS

Витрины с подогревом для чипсов Nachos

Витрины имеют конвективный нагрев внутреннего пространства, освещение, подсвеченные изнутри надписи NACHOS с двух сторон, что позволяет располагать ее как на барной стойке, так и на пристенном модуле. Витрина имеет терморегулятор, позволяющий регулировать температуру внутреннего пространства.



код	модель	мощность (кВт) / напряжение (В)	габариты (мм)
46020	VTN-460	0,7 / 220	460x460x720
65070	VTN-460-2	0,9 / 220	460x460x990
65071	VTN-820	0,7 / 220	820x460x720

ТЕЛЕЖКИ ДЛЯ УЛИЧНОЙ ТОРГОВЛИ

Тележка со встроенной пароваркой четырехколесная

Тележка со встроенной пароваркой предназначена для приготовления кукурузы, сосисок и других продуктов на пару. Рабочая камера разделена на две части, что позволяет в одном отсеке держать уже готовый продукт, в другом вести приготовление сырого продукта. Трапециевидная форма крышки позволяет открывать по очереди каждую камеру. При вытаскивании ванны крышка полностью снимается.

Тележка четырехколесная имеет красный (модель 70467) или зеленый (модель 60468) крашенный корпус и столешницу из нержавеющей стали. Два маленьких поворотных колеса оснащены тормозом. Для слива воды предназначен вентиль, расположенный снизу. Размеры рабочей камеры 370x370x120 мм. В столешнице имеются ниши для установки гастроемкостей GN1/4 и GN1/3 и отверстие для установки защитного зонта.

код	модель	мощность (кВт) / напряжение (В)	габариты (мм)
70467	ПГУ-16Т-054-02	2,5 / 220	1350x730x900
70468	ПГУ-16Т-054-03	2,5 / 220	1350x730x900



→ **Шпилька для лотков под карамелизированный попкорн**

Шпилька предназначена для лотков под карамелизированный попкорн. В комплекте идет один нержавеющий лоток размером 660x660x160 мм. Шпилька сварная, 4 поворотных колеса, 3 пары направляющих. Шпилька с лотком универсальная, подходит для большинства карамелизаторов различных производителей. Для шпильки можно приобрести дополнительные лотки, код 68054.

код	модель	габариты (мм)
68052	ШКРМ-01	730x810x910



→ **Лоток для карамелизированного попкорна**

Лоток изготовлен из нержавеющей стали. Лоток подходит для шпильки ШКРМ-01 код, 68052.

код	модель	габариты (мм)
68054	ЛКРМ-01	660x800x260

→ **Подставки под карамелизатор**

Подставка под карамелизатор со сплошной столешницей, с полкой. Каркас, закрытый с трех сторон. Подставка имеет 4 поворотных колеса (2 со стопором) диаметром 85 мм.

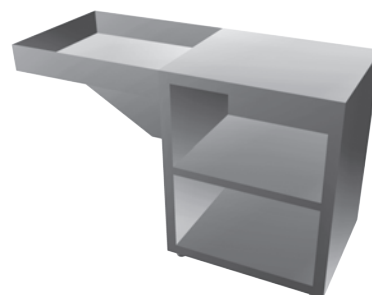
код	модель	карамелизатор	габариты (мм)
48709	ПКрм-01	мод. 2410EX Mark 10	900x600x720
68045	ПКРМ-05	мод. 2175 Mark5	600x600x720



→ **Подставка под карамелизатор с полкой.**

Каркас, закрытый с трех сторон. Подставка имеет 4 поворотных колеса (2 со стопором) диаметром 85 мм

код	модель	габариты (мм)
43029	ПКрм-02	746x645x680



→ **Подставка под карамелизатор мод. 2626 Karamel Baby**

Подставка под карамелизатор мод. 2626 Karamel Baby с поддоном для готового попкорна. Подставка изготовлена из нержавеющей стали.

код	модель	габариты (мм)
50340	ПКрм-03	600x500x700

→ **Стол для карамелизатора с перфорацией по всей площади дна**

Диаметр отверстия 8 мм, расстояние между отверстиями 20 мм. Стол имеет ребра жесткости и полку.

код	модель	габариты (мм)
46431	СКрм-01	1600x1200x850



→ **Стол перфорированный с лотком для карамелизированного попкорна**

Стол изготовлен из нержавеющей стали. Диаметр отверстий 10 мм.

код	модель	габариты (мм)
47316	СКрм-02	1200x700x900

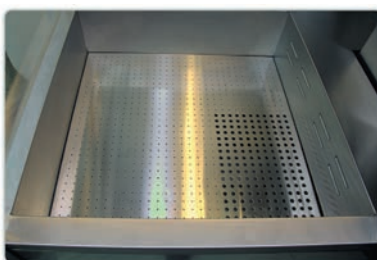




ОБОРУДОВАНИЕ ДЛЯ ПОПКОРНА

→ *Закрытый бокс-стенд для попкорн-аппарата 2258 Cornado*

Закрытый бокс-стенд для попкорн-аппарата 2258 Cornado. Стенд на колесах, углубленная подогреваемая ванна для готового попкорна, нижняя тумба имеет распашные двери, ниша для ведра масла и дозатора масла. Верхняя витрина имеет подсветку, фильтры, стекло с трех сторон, нержавеющая сталь.



код	модель	мощность(кВт)/ напряжение (В)	габариты (мм)
64971	СБПА-01	0,7 / 220	1230x770x1900

→ *Стенд мобильный для попкорн-аппарата*

Мобильный стенд для попкорн-аппарата и аппарата сахарной ваты. Столешница и боковые полки выполнены из нержавеющей стали. Корпус стенда окрашен в красный цвет. Стенд имеет распашные дверцы, которые закрываются на ключ. С одной стороны стенда расположена ручка для удобства перемещения. Все четыре колеса поворотные со стопами.

код	модель	габариты (мм)
64286	ТПА-190/8.5	2050x880x2350



ОБОРУДОВАНИЕ ДЛЯ КАРАМЕЛИЗИРОВАННОГО ПОПКОРНА

→ *Стол для карамелизатора с охлаждающим лотком*

Стол СКРМХ-01 подходит для карамелизатора 2410EX Mark10. Стол СКРМХ-02-Mark 10 изготовлен из нержавеющей стали и имеет лоток с COOL-системой для карамелизованного попкорна. Охлаждение попкорна в лотке осуществляется за счет принудительной вентиляции при помощи вентилятора.

код	модель	мощность (кВт) / напряжение (В)	габариты (мм)
64970	СКРМХ-01	0,1 / 220	1130x920x910
79180	СКРМХ-02	0,1 / 220	2300x1040x830





ОБОРУДОВАНИЕ ДЛЯ ПОПКОРНА

→ Тепловая витрина для попкорна напольная насыпная

Витрина разделена на 2 части прозрачной перегородкой для соленого и сладкого попкорна

Особенности конструкции:

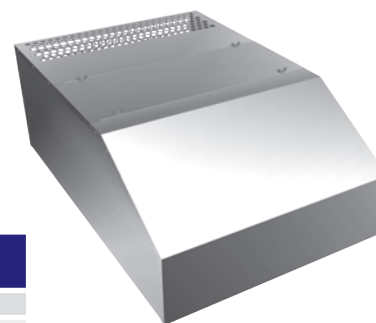
- подсветка внутреннего объема витрины, что позволяет максимально выгодно и вкусно представить готовый продукт;
- оснащена задней дверцей, через которую оператор имеет легкий и удобный доступ к попкорну
- система кондиционирования внутреннего пространства витрины позволяет поддерживать попкорн в постоянно подогретом состоянии, при этом он не теряет свежести и не слеживается
- витрина снабжена также ящиком для сбора нераскрывшихся зерен и шелухи от попкорна
- температура регулируется от 30 С до 85 С, возможны изменения размеров и комплектации витрины как одной, так и двумя перегородками согласно пожеланиям клиентов



код	модель	количество отделений	мощность(кВт) / напряжение (В)	габариты (мм)
43627	VTP1-075n	1	0,6 / 220	750x710x700
48676	VTP2-090n	2	0,7 / 220	900x730x710
54990	VTP2-120n	2	0,7 / 220	1200x710x700
71510	VTP3-120n	3	0,7 / 220	1200x710x700

→ Фильтры для попкорн-аппаратов

Данные фильтры позволяют использовать попкорн-аппараты автономно без дополнительной вентиляции. Фильтр устанавливается на аппарат и очищает пары, образующиеся в результате приготовления попкорна, от запаха и содержащихся в них примесей. В качестве абсорбирующего материала используется активированный уголь. Корпус фильтра изготовлен из нержавеющей стали. Каждая модель фильтра предназначена для конкретной модели попкорн-аппарата.



код	модель	мощность (кВт) / напряжение (В)	габариты (мм)	описание
61491	ФПА-50/50	0,1 / 220	530x850x380	500x500 мм
63960	ФПА-65/65	0,1 / 220	680x1000x380	Gold Medal Macho Pop 650x650 мм
64379	ФПА1-61/53	0,1 / 220	650x850x350	Cretors T-3000 610x530 мм

→ Стол для попкорн-аппарата

Особенности конструкции:

- изготовлен из нержавеющей стали
- имеет съемный лоток для готовой продукции и поддон для сбора не раскрывшихся зерен
- каркас изготовлен из профильной трубы
- имеет четыре поворотных колеса, все колеса оснащены тормозом
- подходит для 48 унций попкорн-аппарата Gold Medal Cornado модели 2258XE и его модификаций с правым и левым расположением рукоятки

код	модель	габариты (мм)
55502	СПА-01	1130x920x910





ОБОРУДОВАНИЕ ДЛЯ ПОПКОРНА

➔ Сок для попкорна

Код 62549. Сок для попкорна изготовлен из нержавеющей стали и предназначен для работы правой рукой.

Код 63027. Сок для попкорна изготовлен из нержавеющей стали имеет перфорированную поверхность и предназначен для работы правой рукой.

➔ Тележки для попкорн-аппарата

Тележка двухколесная для попкорн-аппарата. Корпус тележки окрашен в красный (модель 69658) или синий (модель 69657) цвет. Тележка сбоку имеет дополнительную полку из нерж. стали. Конструкция тележки разборная, позволяет устанавливать полку как с правой, так и с левой стороны. Тележка предназначена для установки попкорнаппарата с размерами в плане 500х350мм, в том числе «PopMASTER».



код	модель	габариты (мм)
69658	ТПА-050/3.5СК	1100х540х850
69657	ТПА-050/3.5СКС	1100х540х850

Корпус тележки окрашен в красный цвет. Тележка имеет дополнительную полку. С одной стороны тележки расположена ручка для удобства перемещения, с другой – дополнительная столешница. Тележка предназначена для установки попкорнаппарата с размерами в плане 500х350мм, в том числе PopMASTER. Все четыре колеса поворотные со стопами.

код	модель	габариты (мм)
63226	ТПА-050/3.5	780х350х870

➔ Витрина настольная для попкорна с подогревом

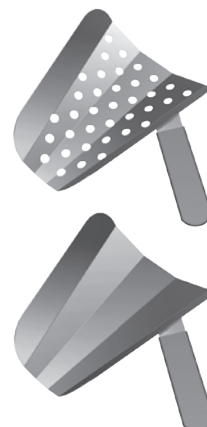
Оснащена системой принудительного подогрева готовой продукции циркулирующим горячим воздухом.

Особенности конструкции:

- температура в камере около 40 С
- витрина имеет 2 регулируемые по высоте полки (продукцию также можно располагать и на нижней поверхности)
- подсвеченные изнутри надписи POPCORN с двух сторон позволяют устанавливать ее как на барной стойке, так и на пристенном модуле
- внутренняя подсветка камеры позволяет выгодно представить продукт
- для удобной работы витрина оснащена раздвижными дверцами
- вместимость – 36 стаканов 170 унций



код	модель	мощность(кВт)/напряжение (В)	вес (кг)	габариты (мм)
46182	ВТР-091	0,7/220	35	910х680х1020





АППАРАТ ДЛЯ ПРИГОТОВЛЕНИЯ КАРАМЕЛИ

→ Емкость внутренняя для аппарата КАРАМЕЛИТА-М

Код 68639. Емкость внутренняя изготовлена из алюминиевого сплава и предназначена для аппарата «КАРАМЕЛИТА-М». Сбоку емкость имеет ручку.

→ Устройство для насаживания яблока на палочку

Данное устройство позволяет облегчить и стандартизировать процесс насаживания яблока на палочку для последующей карамелизации.



код	модель	габариты (мм)
65745	УНП-01	80x80x215

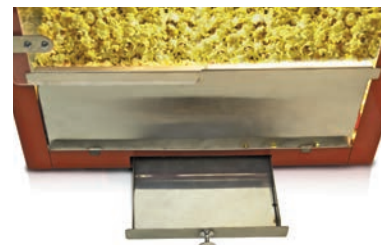


ОБОРУДОВАНИЕ ДЛЯ ПОПКОРНА

→ Попкорн-аппарат на 6 унций «PopMaster»

Попкорн-аппарат, цвет красный, стальной котел с никелированным покрытием, объем котла – 6 унций, крышка котла с магнитной защелкой, стальной ящик для нераскрывшихся зерен, прозрачные дверцы с петлями из нержавеющей стали. Производительность до 3.8 кг/ч (135 порций по 28 г.). Разовая загрузка – 170 г. Котел имеет термостат, установленный на температурный режим приготовления соленого попкорна.

код	модель	мощность (кВт) / напряжение (В)	габариты (мм)
69136	«PopMASTER»	1,15 / 220	510x370x680





АППАРАТЫ САХАРНОЙ ВАТЫ

Тележка для аппарата сахарной ваты двухколесная имеет красный крашенный корпус и нержавеющую столешницу. Размеры столешницы – 1100x550 мм. В столешнице имеется отверстие для установки аппарата сахарной ваты. Конструкция тележки разборная, позволяет устанавливать аппарат сахарной ваты как с правой, так и с левой стороны.

код	модель	габариты (мм)
68182	ТАСВ-110СК	1500x730x770

Тележка для аппарата сахарной ваты четырехколесная имеет красный или синий (модель 69508) крашенный корпус и нержавеющую столешницу. Размеры столешницы – 1300x550 мм. В столешнице имеется отверстие для установки аппарата сахарной ваты (кроме модели 70803). Конструкция тележки разборная, позволяет устанавливать аппарат сахарной ваты как с правой, так и с левой стороны.



код	модель	габариты (мм)	описание
68027	ТАСВ-130СК	1700x730x770	красный корпус
69508	ТАСВ-130СКС	1700x730x770	синий корпус
70803	ТАСВ-130СК-01	1700x730x770	столешница без отверстия
70868	ТАСВ-130СК-02	1700x730x770	фасад без наклейки

АППАРАТ ДЛЯ ПРИГОТОВЛЕНИЯ КАРАМЕЛИ

- ➔ **Аппарат для приготовления карамели** для карамелизации (глазирования) яблок. Корпус аппарата изготовлен из нержавеющей стали. Впереди лайтбокс с цветным изображением. Возможность плавной регулировки температуры. Емкость изготовлена из алюминиевого сплава. В комплекте крышка из алюминиевого сплава. Производительность 2,7 кг карамели за 25 минут, такого количества карамели хватает примерно на 80 яблок.

код	модель	мощность (кВт) / напряжение (В)	габариты (мм)
67722	«КАРАМЕЛИТА-М»	1,55 / 220	340x370x240



АППАРАТЫ САХАРНОЙ ВАТЫ

➔ Стенд для аппарата сахарной ваты

Стенд к аппарату сахарной ваты с вытяжкой, передвижной. Стенд снизу закрыт с трех сторон панелями с яркой картинкой. Сверху стенд имеет трехстороннее защитное остекление, снизу дополнительную полку. Вверху расположен лайтбокс с подсветкой и вентилятор, который задает направление локонам сладкой ваты и не дает им разлетаться в разные стороны. Стенд подходит как для отечественных, так и для импортных аппаратов.

код	модель	мощность (кВт) / напряжение (В)	габариты (мм)
67911	ТАСВ-073В	0,1 / 220	730x730x1850



➔ Тележки для аппарата сахарной ваты

Корпус тележки окрашен в красный цвет и имеет яркую наклейку. Столешница из нержавеющей стали (только у модели 64272). Столешница снимается для установки аппарата. Все четыре колеса поворотные со стопорами. С одной стороны тележки расположена ручка для удобства перемещения.

код	модель	габариты (мм)
63225	ТАСВ-050/5	580x500x700
64272	ТАСВ-050/5С	830x500x700

Тележка для аппарата сахарной ваты двухколесная с опорами имеет красный (модель 67530) или синий (модель 69509) окрашенный корпус с яркой наклейкой и нержавеющую столешницу. Конструкция тележки разборная, позволяет устанавливать столешницу как с правой, так и с левой стороны.



код	модель	габариты (мм)
67530	ТАСВ-054СК	1130x730x770
69509	ТАСВ-054СКС	1130x730x770





АППАРАТЫ САХАРНОЙ ВАТЫ

➔ *Аппарат сахарной ваты*

Аппарат предназначен для производства сахарной ваты в промышленных объемах. Аппарат имеет повышенную производительность – 7-8 кг в час, нагрев – тэн. Вместимость головы аппарата – 700 г. Время приготовления одной порции 20-25 секунд. Время «холодного» старта – менее 30 секунд. В данной конструкции аппарата используется новая конструкция головы, облегчающая процесс сборки и разборки. Пружинная подвеска шасси двигателя исключает передачу вибраций на корпус. Щетки – две пары. Предохранитель. Жесткая фиксация шасси в транспортном положении. Частота вращения головы - 2750 об/мин. Тип диффузора – сетчатый. Особенности конструкции: регулятор точной настройки мощности, индикатор мощности нагрева (вольтметр стрелочный), защита регулятора настройки, ручки для транспортировки, окно для обслуживания щеточного узла, корпус окрашен в серебристый металлик. В стандартную комплектацию входит пластиковый ловитель, сетка для ловителя и комплект держателей для сетки.

код	модель	мощность (кВт)/ напряжение (В)	габариты (мм)	производитель- ность (кг/ч)
75411	MONSTER	2,0 / 220	440x420x410	до 8



➔ *Купол защитный «Гвидон»*

Купол предназначен для защиты покупателя и продавца от сахарных нитей и для защиты продукта от пыли во время приготовления.

Купол изготовлен из прозрачного пластика и предназначен для аппаратов сахарной ваты с внешним диаметром ловителя 670 мм.

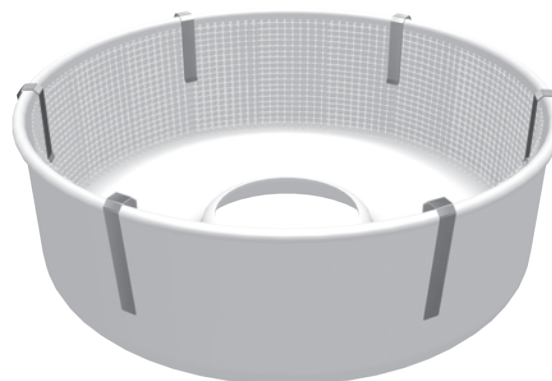
код	модель	габариты (мм)
51786	«ГВИДОН»	690x690x420



➔ *Ловитель для аппарата сахарной ваты*

Ловитель пластиковый для аппарата сахарной ваты в комплекте с сеткой и держателями.

код	модель	габариты (мм)
51050	«POCUS»	670x670x240



➔ *Сетка-стабилизатор к ловителю*

Код 57457. Сетка-стабилизатор к ловителю для аппаратов по производству сахарной ваты. Сетка предотвращает попадание ваты в воздух над аппаратом. Размеры сетки 2080x165 мм. В комплект входят 6 зажимов-держателей из нержавеющей стали.



АППАРАТЫ САХАРНОЙ ВАТЫ С ТЭНОМ

➔ **Сахарную вату** можно с успехом продавать круглый год и круглый год получать ощутимый доход. Посчитайте сами: стандартная порция сахарной ваты получается из двух чайных ложек сахарного песка. Сахарная вата не требует для производства особого сырья: подойдет практически любой сахарный песок – 100% рафинированный, тростниковый или свекольный.

Технология приготовления проста: сахар насыпается в полость головки оборудования. При включении аппарата вращающаяся головка за счет центробежной силы распыляет расплавленный сахар. Образующиеся волокна наматываются на палочку или помещаются в стакан.

Все аппараты сахарной ваты соответствуют по своим техническим характеристикам современным стандартам качества.

Особенности конструкции:

- пружинная подвеска шасси двигателя исключает передачу вибраций на корпус;
- фиксаторы шасси подвеса двигателя, предотвращают вибрацию аппарата при транспортировке;
- регулятор точной настройки мощности;
- защита регулятора настройки;
- ручки для транспортировки;
- окно для обслуживания щеточного узла;
- пластиковый ловитель с сеткой и комплектом держателей для сетки;
- сетчатый диффузор с кольцевым ТЭНОм, либо открытый нагревательный элемент в виде спирали.

Модели аппаратов с ТЭНОм более надежны в работе, менее прихотливы в обслуживании. Но по сравнению с аппаратами, в которых использован открытый нагревательный элемент, обладают большим временем «холодного» старта – временем необходимым для того, чтобы голова прогрелась и начала распылять сахарную вату.



➔ Аппараты сахарной ваты с ТЭНОм

код	модель	мощность (кВт) / напряжение (В)	габариты (мм)	производительность (кг/ч)
68181	TWISTER-M	1,45 / 220	670x670x500	до 3
68180	FOCUS-M2	1,45 / 220	670x670x500	до 5

➔ Аппараты сахарной ваты с ТЭНОм

Данные аппараты комплектуются новыми сверхтонкими тэнами увеличенной мощности. Диаметр тэна составляет всего 4,5 мм, что позволяет уменьшить его инертность по сравнению с обычными тэнами, и, как следствие, на треть сократить время «холодного» старта – с 30 до 20 секунд.

Кроме того, аппараты оснащаются индикаторами мощности – вольтметрами. При нестабильном напряжении в сети, вольтметр позволяет сразу установить необходимое напряжение, регулирующее нагрев нагревательного элемента. Это исключает потерю времени и сырья, выставляя его тонкой настройкой с помощью регулятора.



код	модель	мощность (кВт) / напряжение (В)	габариты (мм)	производительность (кг/ч)
68206	TWISTER-FS	1,6 / 220	670x670x500	до 3
68207	FOCUS-FS	1,6 / 220	670x670x500	до 5





АВТОМАТИЧЕСКИЕ ПОПКОРН-АППАРАТЫ

Robopop – полностью автоматический попкорн-аппарат, в котором раскрытие зерна происходит при помощи горячего воздуха.

www.robopopcorn.com

- полный автомат, не нуждается в операторе, всегда стабильное качество
- здоровый попкорн, менее калориен и не содержит канцерогенов
- экономия на масле и зерне до \$80.000 в год на одном аппарате
- вкус как у попкорна, приготовленного на традиционном аппарате

Robopop построен на принципах Vortex Popping Technology (VPT) – запатентованной новой технологии, благодаря которой происходит быстрый нагрев и поппирование зерен в рабочей камере и вихревой вынос готового попкорна из горячей зоны немедленно после раскрытия зерна, что кардинально улучшает вкусовые качества готового попкорна. Именно эта технология является новой, и она запатентована. VPT распределяет зерна по параболическому дну рабочей камеры равномерным слоем, обеспечивая их постоянное движение вокруг оси камеры и одновременное перемешивание, что обеспечивает максимально быстрый и равномерный прогрев. А благодаря искусственно сформированному вихревому потоку внутри камеры раскрывшиеся зерна немедленно удаляются из горячей зоны, что благотворно сказывается на качестве и вкусе попкорна.

В известных сегодня больших попкорн-аппаратах, использующих воздушное поппирование, большая часть попкорна остается в перегретом воздухе рабочей камеры некоторое время после поппирования, что приводит к повышению жесткости попкорна, он становится похож на пенопласт.

Аппарат изготовлен из нержавеющей стали, имеет теплоизолированный корпус. Вся конструкция установлена на мобильную подставку с четырьмя поворотными колесами.



Robopop Mark 1 Аппарат комплектуется барабаном, где происходит отсеивание нераскрытых и поврежденных зерен. Попкорн, приготовленный на данном аппарате, идеально подходит для последующей карамелизации.

Robopop Mark 2 Аппарат дополнительно комплектуется устройством для подачи масла и соли. На выходе получается полностью готовый к употреблению продукт.

Robopop Mark 3 Аппарат оснащен интеллектуальной системой управления, которая полностью автоматизирует процесс приготовления и требует минимального вмешательства оператора. Взаимодействие с аппаратом осуществляется при помощи сенсорного экрана. Данный аппарат идеально подходит для кинотеатров, так как для его обслуживания не требуется высококвалифицированный персонал. Аппарат также комплектуется устройством подачи соли и масла.

Производительность попкорн аппарата Robopop до 34 кг в час, при этом энергопотребление не превышает 5 кВт/ч.

Код	Модель	Управление	Мощность (кВт)/ Напряжение (В)	Габариты (мм)
77961	Robopop Mark 1	электро-механическое	8,9 / 380	1150x830x2050
78111	Robopop Mark 2	электро-механическое	10,0 / 380	1300x830x2050
80186	Robopop Mark 3	сенсорное	10,0 / 380	1300x830x2050

Тележка для готового попкорна

77963 Robopop TR1 – тележка на колесах предназначена для удержания полиэтиленового пакета с готовым попкорном. Дополнительная тележка позволит ускорить процесс замены пакета с готовым попкорном при работе на аппарате Robopop

