



Холодильного Оборудования

Поколение NEO	04
• Холодильных Шкафов	13
• Охлаждающие Столы	37
Охладители	75
Разное	81
Льдогенераторы	82
Шкафы-витрины	94
Витрины	100
Нейтральные шкафы	104

Холодильное | Поколение NEO

Шкафы | Столы

NEO

GENERATION



Поколение NEO: каталог холодильного оборудования с самым полным и широким выбором из представленных на рынке.”

Fagor Industrial делает ставки на инновацию и считает ее фундаментальной основой. Эксперты предприятия постоянно изучают возможности улучшения уже существующих изделий, или создания новых, всенепременно принимая во внимание удобство и эффективность, которые требуют клиенты. Исходя из всего сказанного и было представлено новое поколение холодильного оборудования **NEO**, которое состоит из трех гамм: **ADVANCE**, **CONCEPT+** и **CONCEPT**.

Каждая гамма обладает собственными характеристиками и каждая приспосабливается к повышенным требованиям клиента, обладая при этом гарантией Fagor Industrial. Представлены модели разработанные для любого типа клиента, обладающие повышенным качеством, которого ждут от бренда-лидера.

Они обладают простым и понятным дизайном, а также деталями, которые делают эти продукты лидерами и помогают завоевывать рынок.

Во главе этого нового поколения холодильного оборудования находится гамма **ADVANCE**, которая делает ставки на постоянные инновации и совершенство шкафов и столов. Дизайн вобрал в себя последние новшества, в особенности технические, энергоэффективность и бережное отношение к окружающей среде.

В новую гамму **CONCEPT+** входят шкафы Гастроном, помимо всего прочего данная гамма является одной из тех, которая обладает повышенной ценностью на рынке. И это все благодаря великолепным технологическим характеристикам, экологичному дизайну и простоте в использовании.

Гамма **CONCEPT** стала классической, это самая полная и широкая из представленных на рынке, теперь она стала более качественной, что позволяет продолжать отвечать требованиям клиентов. Среди нововведений необходимо особо отметить соответствие требованиям к защите IPX5 и новое электронное управление, в который входит режим ECO.

Новое поколение, три гаммы

NEO ADVANCE

ИННОВАЦИЯ В ЧИСТОМ ВИДЕ.
Гамма ADVANCE - это результат наших вложений в инновации в поисках изделия-лидера, и эта гамма отвечает всем требованиям и ожиданиям от технологии, производительности и удобства в применении.

- ХОЛОДИЛЬНЫЕ ШКАФЫ
- ОХЛАЖДАЮЩИЕ СТОЛЫ

NEO CONCEPT +

НОВЫЙ ОБРАЗЕЦ ФУНКЦИОНАЛЬНОСТИ.
Благодаря нашей новой гамме Concept +, потребители знакомятся с функциональным изделием. Совершенная комбинация передовых технологий, инноваций и удобства в использовании по выгодной цене.

- ХОЛОДИЛЬНЫЕ ШКАФЫ

NEO CONCEPT

МОБИЛЬНОСТЬ И КАЧЕСТВО.
В Фагор мы всегда считали качество и надежность ключевыми моментами для достижения успеха. Эта политика распространяется на весь наш ассортимент, и ее мы применили к CONCEPT - самой классической гамме коммерческих холодильных установок посредством улучшения дизайна и технологий.

- ХОЛОДИЛЬНЫЕ ШКАФЫ
- ОХЛАЖДАЮЩИЕ СТОЛЫ



Преимущества



ЭКОЛОГИЯ

Мы усовершенствовали все возможные аспекты наших аппаратов, чтобы они наносили как можно меньше вреда окружающей среде. Нами были разработаны новые системы с экологически безопасными хладагентами, а также мы максимально возможно снизили расход энергии.



ГИГИЕНА

Зная, что наши конечные потребители работают в заведениях общественного питания всевозможных видов (бары, рестораны, столовые и т.д.), необходимо отметить, что соблюдение требований к гигиене находится среди наших приоритетов. Мы применяем высококачественную аустенитную нержавеющую сталь. Мы используем, где возможно потайные окантованные материалы, а все острые углы сглаживаем, чтобы облегчить уборку. Все шкафы и столы всех наших гамм снабжены сливом, который позволяет удалять остаточную воду, которая образуется в таком оборудовании.



ПРОСТОТА

Мы хотим, чтобы наши аппараты были просты в использовании, и поэтому они были разработаны с учетом места постоянного использования на рабочем месте конечного потребителя. Мы избавились от всех острых краев и углов, а также болтов. Мы предлагаем одинаковый дизайн панели управления для всех гамм, каждая из которых имеет свои особенности. А также мы внедрили усовершенствования, например, внутреннюю окантовку.



МОБИЛЬНОСТЬ И СПОСОБНОСТЬ ПОДСТРАИВАТЬСЯ

Подстроиться или умереть. Данный принцип становится все актуальнее в современном обществе. Наши гаммы разработаны для удовлетворения всех потребностей рынка. Помимо этого, мы предлагаем серию дополнительных опций, подстраивающихся ко всевозможным ситуациям, которые мы учли благодаря нашему большому опыту.



ТЕХНОЛОГИЯ НАДЕЖНОСТЬ

Мотор наших аппаратов - это устройство охлаждения и поэтому мы к ним бережно относимся, как к собственному здоровью. Мы используем надежные высококачественные компоненты, высокопроизводительные компрессоры, которые требуют минимум обслуживания. Мы улучшили термостаты во всех гаммах, чтобы избежать проблем в обслуживании, которые могут сказаться на нормальной работе наших аппаратов. Все это принесло нам плоды наших усилий, превратив нас в один из самых надежных брендов на рынке коммерческого охлаждения.



ЭРГОНОМИКА

Весь дизайн наших аппаратов был разработан для самого удобного использования. Двери снабжены устройством фиксации и автоматическим закрытием при менее 110°. Ручки эргономичные, они располагаются по всей высоте дверцы. Доступ к необходимым компонентам для обслуживания и разделения является прямым.

ФУНКЦИИ

ECO MODE

ОПЦИЯ ECO

Данная опция встроена в новую панель и применяется во всех гаммах. Она позволяет оптимизировать производительность наших аппаратов, приводя в действие устройство охлаждения только тогда, когда это необходимо. Обеспечивает значительную экономию энергии.



НАССР

НАССР

Это система идентификации, оценки и управления опасными факторами, существенно влияющими на безопасность продукции (АППСС о НАССР), которая позволяет хранить в электронном виде рабочие параметры и циклы, достигая т.о. высокого уровня обеспечения безопасности продуктов питания. Эта система признана во всем мире и позволяет нам осуществлять контроль на высоком уровне.



R-290

R-290

Отказавшись от привычного использования обычных хладагентов, мы перешли на углекислый газ, который обладает многими преимуществами: он более производительный и компактный, что позволяет экономить энергию, а также снизить шум наших аппаратов.



80 MM

80 mm

Изоляция является ключевым фактором правильного функционирования и высокой производительности холодильных аппаратов. Изоляция наших аппаратов достигает 80 мм и это самый толстый слой по сравнению с аналогами на рынке.



LED

СВЕТОДИОДЫ

Дополнительным элементом, который мы используем в борьбе за экономию энергии, является применение светодиодов, которыми снабжены некоторые наши гаммы и которые устанавливаются по желанию клиента.



SCIENCE

ЭФФЕКТИВНОСТЬ, ОСНОВАННАЯ НА НАУКЕ

Наша система управления - это результат наших вложений в инновации. Автоматическое управление посредством "pull down". Резкое снижение температуры только тогда, когда она превышает определенный уровень. Управляет информацией, полученной тремя датчиками: испарителя, конденсатора и встроенного во внутреннюю часть аппарата, обеспечивая тем самым, повышенную надежность и правильное функционирование аппарата.



STAMPED RACKS

ШТАМПОВАННЫЕ ДЕРЖАТЕЛИ ПОЛОК

Мы испытываем гордость за конструкцию наших внутренних боковых держателей полок. Она позволяет легко вставлять полки на любую высоту, а также облегчает уборку и помогает избежать проблем, вызванных применением кремальер или направляющих.

IPX5
ZERO
HUMIDITY

IPX5

Все ручки управления располагаются на передней панели, т.е. они лучше защищены от грязи и ударов. Помимо этого, эти ручки имеют официальную степень защиты IPX5 против брызг и капель воды.

LIFT
PANEL

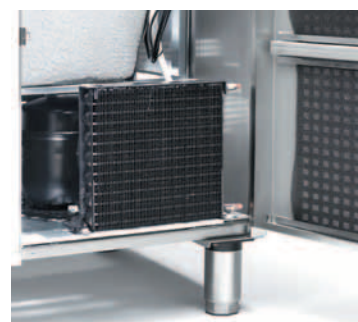
ПАНЕЛЬ УПРАВЛЕНИЯ ПОДНЯТИЕМ

Легкий доступ к устройству охлаждения ценится именно теми, кто занимается ремонтом и обслуживанием аппаратов. Это еще одно доказательство нашего стремления к упрощению использования наших аппаратов.

EFFI
SILENT

ЭФФЕКТИВНАЯ ТИШИНА

Мы постоянно следим за новыми требованиями и тенденциями рынка, и поэтому работаем над новыми идеями, нацеленными на снижение шумового загрязнения нашими аппаратами. Самый бесшумный компрессор и конструкции, разработанные для снижения вибраций.



ФУНКЦИИ

КОМПАКТ

КОМПАКТНОСТЬ

Все наши холодильные шкафы разработаны с одной целью: упростить установку и обслуживание. С этой целью мы спроектировали самые компактные аппараты среди представленных на рынке. Без потери полезной вместительности мы остановились на максимальной высоте 2 метра.



MONO BLOCK

МОНОБЛОК

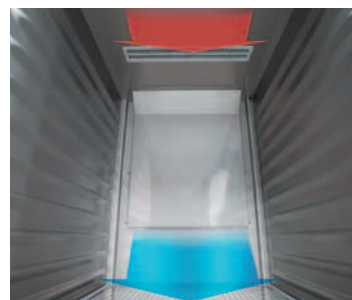
Данная система позволяет объединить все устройство охлаждения за пределами каркаса. Таким образом, мы получаем большую вместительность внутри нашего аппарата и освобождаем место для более эффективной уборки. Благодаря этому, мы обеспечиваем доступ, а также удобство обслуживания.



“U” AIR CIRCULATION

ЦИРКУЛЯЦИЯ ВОЗДУХА “U”

Когда система моноблок приводится в действие, циркуляция воздуха внутри аппарата осуществляется в форме буквы “U”. Такой эффект достигается при помощи распылителя, который осуществляет однородное распределение, помогая тем самым улучшить консервацию продуктов.



EFFI DRAIN

ЭФФЕКТИВНЫЙ СЛИВ

Все наши аппараты снабжены системой слива, который позволяет удалять ненужную воду. Контроль за гигиеной и чистотой наших аппаратов всегда остается приоритетом для Фагор.



SELF CLOSING

АВТОМАТИЧЕСКОЕ ЗАКРЫВАНИЕ

Двери снабжены устройством фиксации и автоматическим закрытием при менее 110 °. Мы знаем, что конвейерная работа в ресторане может быть утомительной, поэтому применение такой простой технологии позволяет сократить расход энергии, улучшить процесс консервации продуктов питания и продлить срок службы аппарата.



**EFFI
CLEANING****ЭФФЕКТИВНАЯ УБОРКА**

Уборка является обязательным аспектом для правильного функционирования и продления срока службы наших аппаратов, поэтому мы уделяем ей особое внимание в момент проектирования. Внутренние повороты, округлые края, применение окантованных материалов, защита испарителя, отсутствие болтов. Все это продумано для снижения количества усилий и времени конечным потребителем.

**EXTRA
ISOLATION****EXTRA ISOLATION**

Поверхности наших столов гаммы ADVANCE с изоляцией 50 мм, которая изнутри заполнена полиуретаном плотностью 40 кг/м³. Для улучшения производительности потолок имеет слой 40 мм, делая тем самым наши аппараты единственными среди предложенных на рынке, обладающими такой степенью защиты.

**MULTIPLE
VERSIONS****МНОГОФУНКЦИОНАЛЬНЫЕ ВЕРСИИ**

В Фагор мы стараемся удовлетворить всем требованиям наших рынков. Вместе с расширением наших гамм мы стараемся максимально охватить возможные проекты, соблюдая при этом высокие требования к качеству.





Профессиональное холодильное оборудование Поколение NEO Холодильных Шкафов

ADVANCE	14
Шкафы для быстрого охлаждения	16
Шкафы для хранения замороженных продуктов	17
CONCEPT +	18
Шкафы для быстрого охлаждения	20
Шкафы для хранения замороженных продуктов	21
CONCEPT	22
Серии GASTRONORM	
Шкафы для быстрого охлаждения	24
Шкафы для хранения замороженных продуктов	26
Смешанных Шкафы	28
Серии SNACK	
Шкафы для быстрого охлаждения	29
Шкафы для хранения замороженных продуктов	30
Смешанных Шкафы	30
Шкафы холодильные кондитерские	32
Хранения рыбы	32

Все особые модели или варианты, отличающиеся от стандартной модели, собираются исключительно на заводе-изготовителе. Их стоимость выше стоимости стандартной модели.

Если вас интересует какие-либо варианты либо опции, которых нет в этом списке, обратитесь в Fagor Industrial.





ГАММЫ ХОЛОДИЛЬНЫХ ШКАФОВ

	Advance	Concept Plus	Concept	
Серии в наличии	Гастроном	Гастроном	Гастроном	Закуски
Размеры (с 1-ой дверью)	693x816x1996	653x796x1996	693x826x2008	693x726x2067
Внешний материал	Внешняя часть и задняя сторона выполнены из нержавеющей стали.	Внешняя часть выполнена из высококачественной нержавеющей стали.	Внешняя часть выполнена из высококачественной нержавеющей стали.	Внешняя часть выполнена из высококачественной нержавеющей стали.
Внутренняя сторона боковин	Отделана из высококачественной нержавеющей стали.	Отделана из высококачественной нержавеющей стали.	Высококачественная нержавеющая сталь с кремальерами и направляющими.	Высококачественная нержавеющая сталь с кремальерами и направляющими.
Хладагент +/-	R-290	R-404A	R-134a / R-404A	R-134a / R-404A
Изоляция	80 мм	60 мм	50 мм	50 мм
Климатический класс	Тропический (по желанию)	Тропический (по желанию)	Тропический (по желанию)	Тропический (по желанию)
Количество уровней высоты для полок	24 x GN 2/1	24 x GN 2/1	18 x GN 2/1	18 x Snack
Устройство охлаждения	За пределами аппарата	За пределами аппарата	Внутри	Внутри
Освещение	СВЕТОДИОДЫ	СВЕТОДИОДЫ	СВЕТОДИОДЫ	СВЕТОДИОДЫ
ХАССП	Есть	По желанию	-	-
Опция ECO	Есть	Есть	Есть	Есть
Замок	Серийно	По желанию	По желанию	По желанию

NEO ADVANCE

ИННОВАЦИЯ В ЧИСТОМ ВИДЕ

Гамма Advance - это результат наших вложений в инновации в поисках изделия-лидера, и эта гамма отвечает всем требованиям и ожиданиям от технологии, производительности и удобства в применении.

В эпоху кризиса и следуя принципам политики, направленной на снижение затрат, Fagor Industrial не стремится к получению мгновенной прибыли от инвестированного капитала, а наоборот, считает такое вложение единственным способом совершенствования и укрепления своих позиций на рынке среди конкурентов. В течение последних 2-х лет мы усилили наш отдел занимающийся исследованиями, разработками и внедрением инноваций и оптимальных решений, в распоряжении которого имеются 6 лабораторий, а также 2 для проверки прочности и 2 для контроля качества. Этот масштабный проект привел нас к разработке новой гаммы, обладающей теми характеристиками, которые ставят нас в элитное положение на рынке коммерческого охлаждения.



ХАРАКТЕРИСТИКИ

- Группа оборудования (43 °C, 65 % влажности) за пределами камеры в системе моноблок.
- Внутренняя часть отделена высококачественной аустенитной нержавеющей сталью.
- Изоляция толщиной 80 мм с внутренним слоем из полиуретана плотностью 40 кг/м³.
- Звуковое и визуальное оповещение, которые срабатывают благодаря 3 датчиками, размещенные в стратегических точках, обеспечивая полный контроль, и которые, при необходимости, отключают компрессор, если конденсатор загрязнен или при неисправности.
- Оповещение для предотвращения длительного открывания дверцы.
- Двери с двусторонним открыванием, автоматическими доводчиками и фиксацией закрытия при 90 °.
- Замки на дверцах
- Цифровое и электронное управление температурой и талой воды.
- Освещение при помощи светодиодов, в холодильных моделях
- Регулируемые по высоте ножки из нержавеющей стали.

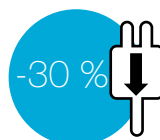
ФУНКЦИИ



ОПЦИИ

- Набор из 4-х колесиков (2 из них с упорами)
- Частота 60 Гц

ЭНЕРГИЯ



Падение 30 %
по сравнению с
предыдущими
моделями Concept



Шкафы для быстрого охлаждения



Шкафы для быстрого охлаждения
Подсветка.
Имеется замок и ключ.
Экологичный холодильный агент R-290 без фреонов.
Рабочая температура: -2 °С, +8 °С.
Температура окружающей среды - 43 °С.
Климатический класс 5.

★	Модель	Hz	Код	Дверцы		Объем (л)	Мощность хол. - Вт	Потребление электр. Вт.	Размеры мм
				Больш.	Мал.				
★	ADAFP-801	50	19029003	1	-	600	275	411	693x816x1.996
		60	19029644						
★	ADAFP-1602	50	19029005	2	-	1.300	508	618	1.358x816x1.996
		60	19029645						

Шкафы-витрины холодильные



Шкафы-витрины холодильные.
Дверца из двойного стекла, рама из анодированного алюминия, вакуумная камера.
Подсветка.
Имеется замок и ключ.
Экологичный холодильный агент R-290 без фреонов.
Рабочая температура: +2 °С, +8 °С.
Температура окружающей среды - 32 °С.

★	Модель	Hz	Код	Дверцы		Объем (л)	Мощность хол. - Вт	Потребление электр. Вт.	Размеры мм
				Больш.	Мал.				
★	ADAEP-801	50	19029789	1	-	600	275	411	693x816x1.996
		60	19029800						
★	ADAEP-1602	50	19029801	2	-	1.300	508	618	1.358x816x1.996
		60	19029802						

Шкафы для хранения замороженных продуктов



Шкафы для замороженных продуктов.
Имеется замок и ключ.
Экологичный холодильный агент R-290
без фреонов.
Рабочая температура: -18 °С, -22 °С.
Температура окружающей среды - 43 °С.
Климатический класс 5.

	Модель	Hz	Код	Дверцы		Объем (л)	Мощность хол. - Вт	Потребление электр. Вт.	Размеры мм
				Больш.	Мал.				
	ADAFN-801	50	19029004	1	-	600	558	901	693x816x1.996
		60	19029647						
	ADAFN-1602	50	19029006	2	-	1.300	1.085	1.334	1.358x816x1.996
		60	19029008						

NEO CONCEPT +

НОВЫЙ ОБРАЗЕЦ ФУНКЦИОНАЛЬНОСТИ

Благодаря нашей новой гамме Concept +, потребители знакомятся с функциональным изделием.

Совершенная комбинация передовых технологий, инноваций и удобства в использовании по выгодной цене.

Гамма Concept + просто напросто предлагает лучший и доступный холодильный шкаф. Без применения высокой технологии гаммы Advance она, тем не менее, использует инновационные элементы, которые значительно улучшают использование такой тип оборудования, облегчая ежедневное использование. Наша цель заключается в постоянном стремлении донести лучшие возможные характеристики, которые действительно ценятся в повседневной жизни. Вся доступная вам роскошь.



ХАРАКТЕРИСТИКИ

- Внешняя группа в системе моноблок.
- Внутренняя часть отдела высококачественной аустенитной нержавеющей сталию.
- Изоляция толщиной 60 мм с внутренним слоем из полиуретана плотностью 40 кг/м3.
- Оповещение для предотвращения длительного открывания дверцы.
- Двери с двусторонним открыванием, автоматическими доводчиками и фиксацией закрытия при 90 °.
- Цифровое и электронное управление температурой и талой водой.
- Освещение при помощи светодиодов, в холодильных моделях
- Регулируемые по высоте ножки из нержавеющей стали.

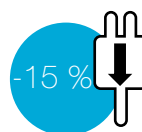
ФУНКЦИИ



ОПЦИИ

- Набор из 4-х колесиков (2 из них с упорами)
- Частота 60 Гц
- Оборудование для тропического класса
- Замок на дверцах

ЭНЕРГИЯ



Падение 15 %
по сравнению с
предыдущими
моделями Concept



Шкафы Gastronorm холодильные



Подсветка. Экологичный холодильный агент R-134a без фреонов.

Рабочая температура: -2 °C, +8 °C, температура окружающей среды: 38 °C.

Электронный контроль температуры и оттаивания,

с цифровым экраном.

Выключатель.

	Модель	Hz	Код	Дверцы		Объем (л)	Мощность хол. - Вт	Потребление электр. Вт.	Размеры мм
				Больш.	Мал.				
★	CPAФP-801	50 60	19027264	1	-	600	275	411	653x796x1.996
	CPAФP-802	50 60	19027268	-	2	600	275	411	653x796x1.996
★	CPAФP-1602	50 60	19027302 19029649	2	-	1.300	508	618	1.318x796x1.996
	CPAФP-1603	50 60	19027303 19029660	1	2	1.300	508	618	1.318x796x1.996
	CPAФP-1604	50 60	19027304 19029661	-	4	1.300	508	618	1.318x796x1.996

Шкафы-витрины холодильные

Шкафы-витрины холодильные.

Дверца из двойного стекла, рама из анодированного алюминия, вакуумная камера.

Рабочая температура: +2 °C, +8 °C, температура

	Модель	Hz	Код	Дверцы		Объем (л)	Мощность хол. - Вт	Потребление электр. Вт.	Размеры мм
				Больш.	Мал.				
	CPAEP-801	50 60	19027306	1	-	600	275	411	653x796x1.996
	CPAEP-1602	50 60	19027307 19029803	2	-	1.300	508	618	1.318x796x1.996

Шкафы для хранения замороженных



Шкафы для замороженных продуктов.
Экологичный холодильный агент R-404 A без фреонов.
Рабочая температура: -18 °С, -22 °С.
Температура окружающей среды 38 °С.
Климатический класс 5.

	Модель	Hz	Код	Дверцы		Объем (л)	Мощность хол. - Вт	Потребление электр. Вт.	Размеры мм
				Больш.	Мал.				
	CPAFN-801	50	19027308	1	-	600	558	901	653x796x1.996
		60	19028995						
	CPAFN-802	50	19027309	-	2	600	558	901	653x796x1.996
		60	19028997						
	CPAFN-1602	50	19027320	2	-	1.300	1.085	1.334	1.318x796x1.996
		60	19028998						
	CPAFN-1603	50	19027321	1	2	1.300	1.085	1.334	1.318x796x1.996
		60	19028999						
	CPAFN-1604	50	19027322	-	4	1.300	1.085	1.334	1.318x796x1.996
		60	19029000						

Шкаф Gastronorm комбинированный для охлаждения и хранения

Два независимых модуля, в каждом имеется собственный холодильный агрегат и система электронного управления.

Модуль холодильный:

Холодильный агент R-404A без фреонов.

Охлаждение принудительной тягой.

Рабочая температура: 0, +8 °С, температура окружающей среды: 38 °С.

Модуль для замороженных продуктов:

Холодильный агент R-404A без фреонов.

Испаритель с принудительной тягой.

Рабочая температура: -18 °С, -22 °С, температура окружающей среды: 38 °С.

	Модель	Hz	Код	Дверцы		Объем (л)	Мощность хол. - Вт	Потребление электр. Вт.	Размеры мм
				Больш.	Мал.				
	CPAF-1602-MIX	50	19027323	1	1	600+600	275+558	1.312	1.318x796x1.996
		60	19029805						

NEO CONCEPT

КАЧЕСТВО НА ПЕРВОМ МЕСТЕ

В Фагор мы всегда считали качество и надежность ключевыми моментами для достижения успеха. Эта политика распространяется на весь наш ассортимент, и ее мы применили к самой классической гамме коммерческих холодильных установок посредством улучшения дизайна и технологий.

Постоянно совершенствовать наши изделия. Находиться в постоянном поиске наилучших результатов. Прислушиваться к потребностям наших рынков и пользоваться преимуществами инновационных технологий. В нашей гамме Concept используются элементы из гамм повышенного класса, чтобы сделать вам выгодное и улучшенное предложение по всем линейкам изделий. Вывод напрашивается сам собой: совершенствование дизайна и надежности в нашей самой широкой и экономической гамме, для удовлетворения потребностей всех наших клиентов.



ХАРАКТЕРИСТИКИ

- Герметичный компрессор с вентилируемым конденсатом.
- Медные трубки испарителя с алюминиевым оребрением.
- Изоляция толщиной 50 мм с внутренним слоем из полиуретана плотностью 40 кг/м³.
- Оповещение для предотвращения длительного открывания дверцы.
- Двери с двусторонним открыванием, автоматическими доводчиками и фиксацией закрытия при 90 °.
- Цифровое и электронное управление температурой и талой водой.
- Освещение при помощи светодиодов, в холодильных моделях
- Регулируемые по высоте ножки из нержавеющей стали.

ФУНКЦИИ



ОПЦИИ

- Набор из 4-х колесиков (2 из них с упорами)
- Частота 60 Гц
- Оборудование для тропического класса
- Замок на дверцах



Шкафы Gastronorm холодильные

Подсветка. Экологичный холодильный агент R-134a без фреонов.

Рабочая температура: -2 °C, +8 °C, температура окружающей среды: 38 °C.

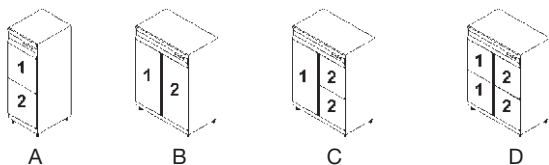
Электронный контроль температуры и оттаивания,
с цифровым экраном.

Выключатель.



	Модель	Hz	Код	Дверцы		Объем (л)	Мощность хол. - Вт	Потребление электр. Вт.	Размеры мм
				Больш.	Мал.				
★	CAFP-801	50 60	19029729	1	-	700	300	484	693x826x2.008
	CAFP-802	50 60	19029730	-	2	700	300	484	693x826x2.008
	CAFP-802/2	50 60	19029731	-	2 (A)	2x350	2x178	968	693x826x2.008
★	CAFP-1602	50 60	19029732 19029733	2	-	1.400	500	704	1.388x826x2.008
	CAFP-1602/2	50 60	19029734	2	- (B)	2x700	2x300	968	1.388x826x2.008
	CAFP-1603	50 60	19029735 19029736	1	2	1.400	500	704	1.388x826x2.008
	CAFP-1603/2	50 60	19029737	1	2 (C)	2x700	2x300	968	1.388x826x2.008
	CAFP-1604	50 60	19029738 19029739	-	4	1.400	500	704	1.388x826x2.008
	CAFP-1604/2	50 60	19029741	-	4 (D)	2x700	2x300	704	1.388x826x2.008

A, B, C, D: 2 отдельные камеры с отдельными компрессорными агрегатами, системой охлаждения и термостатами.



Шкафы Gastronorm холодильные с ящиками



Во всех моделях имеется верхнее отделение с маленькой дверцей и нижняя секция с 2 или 3 ящиками

Секции с ящиками GN перфорированные, из нержавеющей стали AISI-304 (18/10), самонесущие, расположенные на телескопических направляющих с подшипниками.

Экологичный холодильный агент R-134 а, без фреонов.

Испаритель с медной трубкой и алюминиевыми лопастями.

Охлаждение принудительной тягой.

Автоматическое испарение воды, образовавшейся при оттаивании.

Рабочая температура: -2 °С, +8 °С, температура окружающей среды: 38 °С.

(*) Высота ящиков

CAFP-802-2C: H = 280 mm

CAFP-802-3C: H = 150 mm

	Модель	Hз	Код	Дверцы	Ящик (*)	Объем (л)	Мощность хол. - Вт	Потребление электр. Вт.	Размеры мм
!	CAFP-802-2C	50	19029742	1	2	700	300	368	693x826x2.008
		60							
!	CAFP-802-3C	50	19029743		3	700	300	368	693x826x2.008
		60							

Шкафы-витрины холодильные Gastronorm



Дверцы с механизмом автоматического закрывания.

Дверца из двойного стекла, рама из анодированного алюминия, вакуумная камера.

Рабочая температура: +2 °С, +8 °С, температура окружающей среды: 38 °С.

	Модель	Hз	Код	Дверцы		Объем (л)	Мощность хол. - Вт	Потребление электр. Вт.	Размеры мм
				Больш.	Мал.				
!	CAEP-801	50	19029773	1	-	700	300	368	693x826x2.008
		60							
!	CAEP-802	50	19029774	-	2	700	300	368	693x826x2.008
		60							
!	CAEP-1602	50	19029775	2	-	1.400	500	575	1.388x826x2.008
		60	19029776						

Шкафы Gastronorm для замороженных продуктов

Подсветка. Экологичный холодильный агент R-404 A без фреонов.

Рабочая температура: -18 °C, -22 °C, температура окружающей среды: 38 °C.

Электронный контроль температуры и оттаивания,

с цифровым экраном.

Выключатель.



★	Модель	Hz	Код	Дверцы		Объем (л)	Мощность хол. - Вт	Потребление электр. Вт.	Размеры мм
				Больш.	Мал.				
★	CAFN-801	50	19029744	1	-	700	438	690	693x826x2.008
		60	19029745						
★	CAFN-802	50	19029746	-	2	700	438	690	693x826x2.008
		60	19029747						
★	CAFN-1602	50	19029748	2	-	1.400	1.000	1.012	1.388x826x2.008
		60	19029749						
★	CAFN-1603	50	19029750	1	2	1.400	1.000	1.012	1.388x826x2.008
		60	19029751						
★	CAFN-1604	50	19029752	-	4	1.400	1.000	1.012	1.388x826x2.008
		60	19029753						

Шкаф Gastronorm комбинированный для охлаждения и хранения замороженных продуктов



Два независимых модуля, в каждом имеется собственный холодильный агрегат и система электронного управления.

Модуль холодильный:

Холодильный агент R-134a без фреонов. Охлаждение принудительной тягой.

Рабочая температура: -2 °C, +8 °C, температура окружающей среды: 38 °C.

Модуль для замороженных продуктов:

Холодильный агент R-404A без фреонов. Испаритель с принудительной тягой.

Рабочая температура: -18 °C, -22 °C, температура окружающей среды: 38 °C.

★	Модель	Hz	Код	Большие дверцы		Volumen litros	Мощность хол. - Вт	Потребление электр. Вт.	Размеры мм
				Охлаждение	Замороженные продукты				
★	CAF-1602 MIX	50	19029771	1	1	700+700	300+438	1.058	1.388x826x2.008
		60	19029772						

Шкафы Gastronorm холодильные с отделением для хранения замороженных продуктов / рыбы

На всех моделях имеется отделение для рыбы, с маленькой дверцей.

На всех моделях имеется отделение для рыбы, с маленькой дверцей.

Отделение для хранения замороженных продуктов:

Отделение для рыбы:

Оборудование:

- 3 ящика из санитарного ПВХ.
- Отдельный герметичный компрессор с вентилируемым конденсатором.
- Испаритель с медной трубкой и алюминиевыми лопастями.
- Экологичный холодильный агент R-404A без фреонов.
- Охлаждение принудительной тягой.

Рабочая температура: -18 °С, -22 °С, температура окружающей среды: 38 °С.

Объем: 300 (л)ов.

Потребление: 575 Вт.

Холодильная мощность: 348 Вт

Оборудование:

- 3 ящика из гигиеничного ПВХ с перфорированным дном из нержавеющей стали.
- Отдельный герметичный компрессор с вентилируемым конденсатором.
- Испаритель с медной трубкой и алюминиевыми лопастями. Экологичный холодильный агент R-134a, без фреонов.
- Пластинчатый испаритель. Поддон для талой воды с системой слива воды.
- Труба водоотведения подсоединяется к общей системе водоотведения.

Рабочая температура: -4 °С, +2 °С, температура окружающей среды: 38 °С.

Объем: 300 (л)ов.

Потребление: 276 Вт - Холодильная мощность: 178 Вт



Шкафы холодильные с отделением для хранения замороженных продуктов

	Модель	Hz	Код	Дверцы		Объем (л)	Мощность хол. - Вт	Потребление электр. - Вт	Размеры мм
				Больш.	Мал.				
	CAF-802 C	50	19029758	-	1+1	350+350	178+348	851	693x826x2.008
		60	19029759						
	CAF-1603 C	50	19029760	1	1+1	1.050+350	500+348	1.150	1.388x826x2.008
		60	19029762						
	CAF-1604 C	50	19029763	-	3+1	1.050+350	500+348	1.150	1.388x826x2.008
		60	19029764						

Шкафы холодильные с отделением для хранения замороженных рыбы

	Модель	Hz	Код	Дверцы		Объем (л)	Мощность хол. - Вт	Потребление электр. - Вт	Размеры мм
				Больш.	Мал.				
	CAF-802 P	50	19029765	-	1+1	350+350	178+300	552	693x826x2.008
		60	19029766						
	CAF-1603 P	50	19029767	1	1+1	1.050+350	500+300	851	1.388x826x2.008
		60	19029768						
	CAF-1604 P	50	19029769	-	3+1	1.050+350	500+300	851	1.388x826x2.008
		60	19029770						

Шкафы Snack холодильные

Подсветка. Экологичный холодильный агент R-134a без фреонов.

Рабочая температура: -2 °С, +8 °С, температура окружающей среды: 38 °С.

Электронный контроль температуры и оттаивания, с цифровым экраном.

Выключатель.



	Модель	Hz	Код	Дверцы		Объем (л)	Мощность хол. - Вт	Потребление электр. Вт.	Размеры мм
				Больш.	Мал.				
★	CAFP-701	50 60	19029670	1	-	600	300	368	693x726x2.067
	CAFP-702	50 60	19029671	-	2	600	300	368	693x726x2.067
★	CAFP-1402	50 60	19029672 19029673	2	-	1.200	500	575	1.388x726x2.067
	CAFP-1403	50 60	19029674 19029675	1	2	1.200	500	575	1.388x726x2.067
	CAFP-1404	50 60	19029676 19029677	-	4	1.200	500	575	1.388x726x2.067
	CAFP-2103	50 60	19029678 19029679	3	-	1.800	840	759	2.083x726x2.067
	CAFP-2104	50 60	19029680 19029681	2	2	1.800	840	759	2.083x726x2.067
	CAFP-2105	50 60	19029682 19029683	1	4	1.800	840	759	2.083x726x2.067
	CAFP-2106	50 60	19029684 19029685	-	6	1.800	840	759	2.083x726x2.067

Шкафы-витрины для охлажденных продуктов Snack

	Модель	Hz	Код	Дверцы		Объем (л)	Мощность хол. - Вт	Потребление электр. Вт.	Размеры мм
				Больш.	Мал.				
	CAEP-701	50 60	19029723	1	-	600	300	368	693x726x2.067
	CAEP-1402	50 60	19029724 19029725	2	-	1.200	500	575	1.388x726x2.067
	CAEP-2103	50 60	19029726 19029727	3	-	1.800	840	759	2.083x726x2.067

Шкафы Snack для замороженных продуктов

Подсветка. Экологичный холодильный агент R-404 A без фреонов.

Рабочая температура: -18 °С, -22 °С, температура окружающей среды: 38 °С.

Электронный контроль температуры и оттаивания, с цифровым экраном.

Выключатель.



★	Модель	Hz	Код	Дверцы		Объем (л)	Мощность хол. - Вт	Потребление электр. Вт.	Размеры мм
				Больш.	Мал.				
★	CAFN-701	50	19029686	1	-	600	438	690	693x726x2.067
		60	19029687						
★	CAFN-702	50	19029688	-	2	600	438	690	693x726x2.067
		60	19029689						
★	CAFN-1402	50	19029690	2	-	1.200	1.085	1.012	1.388x726x2.067
		60	19029691						
★	CAFN-1403	50	19029692	1	2	1.200	1.085	1.012	1.388x726x2.067
		60	19029693						
★	CAFN-1404	50	19029695	-	4	1.200	1.085	1.012	1.388x726x2.067
		60	19029696						

Шкаф Snack комбинированный для охлаждения и хранения замороженных продуктов



Два независимых модуля, в каждом имеется собственный холодильный агрегат и система электронного управления.

Модуль холодильный:

Холодильный агент R-134a без фреонов. Охлаждение принудительной тягой.

Рабочая температура: -2 °С, +8 °С, температура окружающей среды: 38 °С.

Модуль для замороженных продуктов:

Холодильный агент R-404A без фреонов. Испаритель с принудительной тягой.

Рабочая температура: -18 °С, -22 °С, температура окружающей среды: 38 °С.

★	Модель	Hz	Код	Большие дверцы		Объем (л)	Мощность хол. - Вт	Мощность электр. - Вт	Размеры мм
				Охлаждение	Замороженные продукты				
★	CAF-1402 MIX	50	19029721	1	1	600+600	300+438	1.058	1.388x726x2.067
		60	19029722						

Шкафы Snack холодильные с отделением для хранения замороженных продуктов

На всех моделях имеется отделение для рыбы, с маленькой дверцей.

Отделение для хранения замороженных продуктов:

Оборудование:

- 3 ящика из санитарного ПВХ.
- Отдельный герметичный компрессор с вентилируемым конденсатором.
- Испаритель с медной трубкой и алюминиевыми лопастями.
- Экологичный холодильный агент R-404A без фреонов.
- Охлаждение принудительной тягой.

Рабочая температура: -18 °С, -22 °С, температура окружающей среды: 38 °С.

Объем: 300 (л)ов.

Потребление: 575 Вт.

Холодильная мощность: 348 Вт



	Модель	Hz	Код	Puertas		Объем (л)	Мощн. хол. Вт.	Потребление электр. - Вт	Размеры мм
				Дв. больш.	Дв. мал.				
	CAF-702 C	50	19029697	-	1+1	300+300	178+348	851	693x726x2.067
		60	19029698						
	CAF-1403 C	50	19029699	1	1+1	900+300	500+348	1.150	1.388x726x2.067
		60	19029700						
	CAF-1404 C	50	19029701	-	3+1	900 +300	500+348	1.150	1.388x726x2.067
		60	19029702						
	CAF-2104 C	50	19029703	2	1+1	1.500 +300	840+348	1.334	2.083x726x2.067
		60	19029704						
	CAF-2105 C	50	19029705	1	3+1	1.500 +300	840+348	1.334	2.083x726x2.067
		60	19029706						
	CAF-2106 C	50	19029707	-	5+1	1.500 +300	840+348	1.334	2.083x726x2.067
		60	19029708						

Шкафы Snack холодильные с отделением для хранения рыбы

На всех моделях имеется отделение для рыбы, с маленькой дверцей.

Отделение для рыбы:

Оборудование:

- 3 ящика из гигиеничного ПВХ с перфорированным дном из нержавеющей стали.
- Отдельный герметичный компрессор с вентилируемым конденсатором.
- Испаритель с медной трубкой и алюминиевыми лопастями. Экологичный холодильный агент R-134a, без фреонов.
- Пластинчатый испаритель. Поддон для талой воды с системой слива воды.
- Труба водоотведения подсоединяется к общей системе водоотведения.

Рабочая температура: -4 °C, +2 °C, температура окружающей среды: 38 °C.

Объем: 300 (л)ов.

Потребление: 276 Вт

Холодильная мощность: 178 Вт



	Модель	Hz	Код	Puertas		Объем (л)	Мощн. хол. Вт.	Потребление электр. - Вт	Размеры мм
				Дв. больш.	Дв. мал.				
	CAF-702 P	50	19029709	-	1+1	300+300	178+178	552	693x726x2.067
		60	19029710						
	CAF-1403 P	50	19029711	1	1+1	900+300	500+178	851	1.388x726x2.067
		60	19029712						
	CAF-1404 P	50	19029713	-	3+1	900 +300	500+178	851	1.388x726x2.067
		60	19029714						
	CAF-2104 P	50	19029715	2	1+1	1.500 +300	840+178	1.035	2.083x726x2.067
		60	19029716						
	CAF-2105 P	50	19029717	1	3+1	1.500 +300	840+178	1.035	2.083x726x2.067
		60	19029718						
	CAF-2106 P	50	19029719	-	5+1	1.500 +300	840+178	1.035	2.083x726x2.067
		60	19029720						

Шкафы холодильные для хранения рыбы



Дверца с механизмом автоматического закрывания.

Выключатель и подсветка.

Имеется 7 вместительных ящиков для рыбы, изготовленных из санитарного ПВХ, с двойным дном из перфорированной нержавеющей стали.

В каждом ящике имеется отдельная труба водоотведения, которая подсоединяется к общей системе слива воды из шкафа.

Изоляция из литого полиуретана, плотностью 50 кг/м³, без фреонов.

Экологичный холодильный агент R-134a без фреонов.

Герметичный компрессор с вентилируемым конденсатором.

Испаритель с медной трубкой и алюминиевыми лопастями.

Охлаждение принудительной тягой.

Автоматическое испарение воды, образовавшейся при оттаивании.

Рабочая температура: -4 °C, +2 °C, температура окружающей среды: 38 °C.

Электронный контроль температуры и оттаивания, с цифровым экраном.

Выключатель.

Труба водоотведения подсоединяется к общей системе водоотведения.

Модель	Nz	Код	Дверцы	Ящик	Объем (л)	Мощность хол. Вт.	Потребление электр. Вт.	Размеры мм
CAP-701	50	19029779	1	7	700	500	644	760x729x2.005
	60	19029790						

Шкафы холодильные кондитерские



Дверца с механизмом автоматического закрывания. Подсветка.

Объем: 18 кондитерских противней 60 x 40 см (в комплектацию не входят).

Изоляция из литого полиуретана,

плотностью 50 кг/м³, без фреонов.

Экологичный холодильный агент R-134a без фреонов.

Герметичный компрессор с вентилируемым конденсатором.

Испаритель с медной трубкой и алюминиевыми лопастями.

Охлаждение принудительной тягой.

Автоматическое испарение воды, образовавшейся при оттаивании.

Рабочая температура: +2 °C, +8 °C, температура окружающей среды: 38 °C.

Электронный контроль температуры и оттаивания, с цифровым экраном. Выключатель.

Выключатель и подсветка.

Оборудование: 3 полки 60x40 см из ламинированной стали, с опорами регулируемой высоты.

Модель	Nz	Код	Дверцы	Ящик 60/40	Объем (л)	Мощность хол. Вт.	Потребление электр. Вт.	Размеры мм
CAPP-701	50	19029777	1	18	700	500	644	760x729x2.005
	60	19029778						

Аксессуары для шкафов

Для моделей:	Аксессуар	Код
ШКАФЫ SNACK	РЕШЕТКА из эпоксида (560x542)	12034317
	РЕШЕТКА ДОПОЛНИТЕЛЬНАЯ эпоксид (500x158)	12037946
ОТДЕЛЕНИЕ для РЫБЫ - SNACK	ЯЩИК для РЫБЫ - 530x460x100 мм	12033758
	ДНО ПЕРФОРИРОВАННОЕ - 530x460 мм	12034642
	НАПРАВЛЯЮЩИЕ для отделения для рыбы - 613 мм - 1 шт.	12036716
ОТДЕЛЕНИЕ для ЗАМОРОЖЕННЫХ ПРОДУКТОВ - SNACK	ЯЩИК для ЗАМОРОЖЕННЫХ ПРОДУКТОВ - 530x540x100 мм	12033784
	НАПРАВЛЯЮЩИЕ для отделения для замороженных продуктов - 562 мм - 1 шт.	12037936
ШКАФЫ GASTRONORM	РЕШЕТКА GN-2/1 эпоксид (650x530)	12037958
	РЕШЕТКА GN-2/1 нерж (650x530)	19001000
	НАПРАВЛЯЮЩАЯ для решетки GN - 662 мм - 1 шт.	12037948
ОТДЕЛЕНИЯ для РЫБЫ - GN	ЯЩИК для РЫБЫ - 530x540x100 мм	12033784
	ДНО ПЕРФОРИРОВАННОЕ - 530x540 мм	12034707
	НАПРАВЛЯЮЩИЕ для отделения для рыбы - 613 мм - 1 шт.	12036716
ОТДЕЛЕНИЕ для ЗАМОРОЖЕННЫХ ПРОДУКТОВ - GN	ЯЩИК для ЗАМОРОЖЕННЫХ ПРОДУКТОВ - 530x540x100 мм	12033784
	НАПРАВЛЯЮЩИЕ для отделения для замороженных продуктов - 662 мм - 1 шт.	12037948
ШКАФЫ для РЫБЫ и КОНДИТЕРСКИЕ ШКАФЫ	РЕШЕТКА ЦЕНТРАЛЬНАЯ эпоксид (600x400)	12034886
	РЕШЕТКА КОНДИТЕРСКАЯ нерж (600x400)	19001001
	ПОДНОС КОНДИТЕРСКИЙ нерж (600x400)	19010201
	НАПРАВЛЯЮЩАЯ для решетки кондитерской GN-1/1 - 485 мм - 1 штука	12036689
	Ящик СЕРЫЙ с ручками - 600x400x120 мм	12033925

Возможные опции и увеличение стоимости модели

модель	ЗАДНЯЯ ПАНЕЛЬ ИЗ НЕРЖ	запирать (Большие двери)	НАСОС	НАБОР КОЛЕС	Бар Мясо крючки Модуль 1	Бар Мясо крючки 2 модуля	ТРОПИЧЕСКОЕ ИСПОЛНЕНИЕ	Открыть вправо
ADVANCE								
ADAFP-801	●	●	●	○			○	○
ADAFP-1602	●	●	●	○			○	
ADAEP-801	●	●	●	○			○	○
ADAEP-1602	●	●	●	○			○	
ADAFN-801	●	●	●	○			○	○
ADAFN-1602	●	●	●	○			○	
CONCEPT-PLUS								
CPAFP-801	○	○	○	○			○	○
CPAFP-802	○		○	○			○	
CPAFP-1602	○	○	○	○			○	
CPAFP-1603	○		○	○			○	
CPAFP-1604	○		○	○			○	
CPAEP-801	○	○	○	○			○	○
CPAEP-1602	○	○	○	○			○	
CPAFN-801	○	○	○	○			○	○
CPAFN-802	○		○	○			○	
CPAFN-1602	○	○	○	○			○	
CPAFN-1603	○		○	○			○	
CPAFN-1604	○		○	○			○	
CONCEPT								
CAFP-801	○	○		○	○		○	○
CAFP-802	○			○			○	
CAFP-802/2	○			○			○	
CAFP-1602	○	○		○		○	○	
CAFP-1603	○			○		○	○	
CAFP-1604	○			○		○	○	
CAFP-1602/2	○	○		○	○		○	
CAFP-1603/2	○			○			○	
CAFP-1604/2	○			○			○	
CAFP-802-2C	○			○			○	
CAFP-802-3C	○			○			○	
CAEP-801	○	○		○			○	○
CAEP-802	○			○			○	
CAEP-1602	○	○		○			○	
CAFN-801	○			○	○		○	○
CAFN-802	○			○			○	
CAFN-1602	○	○		○		○	○	
CAFN-1603	○			○		○	○	
CAFN-1604	○			○		○	○	
CAF-1602-MIX	○	○		○	○		○	
CAF-802 C	○			○			○	
CAF-1603 C	○			○		○	○	
CAF-1604 C	○			○		○	○	
CAF-802 P	○			○			○	
CAF-1603 P	○			○		○	○	
CAF-1604 P	○			○		○	○	

модель	ЗАДНЯЯ ПАНЕЛЬ ИЗ НЕРЖ	запирать (Большие двери)	НАБОР КОЛЕС	Бар Мясо крючки Модуль 1	Бар Мясо крючки 2 модуля	ТРОПИЧЕСКОЕ ИСПОЛНЕНИЕ	Открыть вправо
CONCEPT							
CAFP-701	o	o	o	o		o	o
CAFP-702	o		o			o	
CAFP-1402	o	o	o		o	o	
CAFP-1403	o		o		o	o	
CAFP-1404	o		o		o	o	
CAFP-2103	o	o	o			o	
CAFP-2104	o		o			o	
CAFP-2105	o		o			o	
CAFP-2106	o		o			o	
CAEP-701	o	o	o			o	o
CAEP-1402	o	o	o			o	
CAEP-2103	o	o	o			o	
CAFN-701	o		o	o		o	o
CAFN-702	o		o			o	
CAFN-1402	o	o	o		o	o	
CAFN-1403	o		o		o	o	
CAFN-1404	o		o		o	o	
CAF-1402-MIX	o	o	o	o		o	
CAF-702 C	o		o			o	
CAF-1403 C	o		o		o	o	
CAF-1404 C	o		o		o	o	
CAF-2104 C	o		o			o	
CAF-2105 C	o		o			o	
CAF-2106 C	o		o			o	
CAF-702 P	o		o			o	
CAF-1403 P	o		o		o	o	
CAF-1404 P	o		o		o	o	
CAF-2104 P	o		o			o	
CAF-2105 P	o		o			o	
CAF-2106 P	o		o			o	
CAP-701	o	o	o			o	o
CAPP-701	o	o	o			o	o

Профессиональное холодильное оборудование Поколение NEO

Охлаждающие Столы

ADVANCE	40
GN холодильные	42
GN замороженных	45
CONCEPT	46
СТОЛЫ СЕРИИ 600	
холодильные	48
замороженных	51
СТОЛЫ СЕРИИ 700	
холодильные	54
замороженных	59
СТОЛЫ СЕРИИ 800	
холодильные	60
замороженных	61
СТОЛЫ ДЛЯ ПИЦЦЫ/САЛАТОВ	
пиццы	62
салатов	66
салатов & пиццы	67

Los modelos especiales o cualquier otra variante sobre el modelo estándar deberán ser montados en fábrica, y tienen un suplemento sobre el precio indicado para el modelo estándar.

Cualquier otra variante u opción no reflejada en esta lista deberá ser consultada a Fagor Industrial.

FAGOR 



CONCEPT

The image shows a vertical control panel on a stainless steel refrigerator door. At the top, the 'FAGOR' brand name is printed in white, followed by a red circular logo containing a stylized white 'F'. Below this is a black digital display showing '00:00' and a power button. Underneath the display are two red-tipped control buttons: a larger rectangular one on the left and a smaller vertical one on the right. At the bottom of the panel, the word 'CONCEPT' is printed in white.



ГАММЫ ХОЛОДИЛЬНЫХ СТОЛОВ

	ADVANCE	CONCEPT		
Серии в наличии	700 - Гастроном	600 - Закуски	700 - Гастроном	800 - Кондитерская
Размеры (с 3-мя дверцами)	1800 x 700 x 850	2017 x 600 x 850	1792 x 700 x 850	2017 x 800 x 850
Внешний материал	Внешняя часть выполнена из высококачественной нержавеющей стали.	Внешняя часть выполнена из высококачественной нержавеющей стали.	Внешняя часть выполнена из высококачественной нержавеющей стали.	Внешняя часть выполнена из высококачественной нержавеющей стали.
Конструкция полок	Встроенная съемная кремальера без болтов внутри аппарата	Полки с системой поддержки	Встроенная кремальера в съемную рамку без болтов.	Встроенная кремальера в съемную рамку без болтов.
Разные уровни установки полок	9 / 3	9 / 3	9 / 3	9 / 3
Хладагент +/-	R-404 A	R-134a / R-404A	R-134a / R-404A	R-134a / R-404A
Изоляция	60 мм	50 мм	50 мм	50 мм
Потолок	Есть С изоляцией 40 мм.	НЕТ	НЕТ	НЕТ
Климатический класс	Тропический (по желанию)	Тропический (по желанию)	Тропический (по желанию)	Тропический (по желанию)
Устройство охлаждения	За пределами аппарата	Внутри	Внутри	Внутри
Освещение	светодиодное (по желанию)	светодиодное (по желанию)	светодиодное (по желанию)	светодиодное (по желанию)
ХАССП	Есть	НЕТ	НЕТ	НЕТ
Опция ECO	Есть	Есть	Есть	Есть
Замок	По желанию	По желанию	По желанию	По желанию

NEO ADVANCE

ЛУЧШЕЕ В СИСТЕМЕ ОХЛАЖДЕНИЯ

Гамма Advance ставит перед собой незамысловатую, но нужную цель. Предложить лучший дизайн и лучшую технологию нашим потребителям, которые находятся в поиске совершенства.

С таким же духом и философией, как и его прообраз - холодильный шкаф, столы гаммы Advance обладают всеми преимуществами нашей любви к инновациям и стремлению к надежности. Мы используем передовые технологии и дополняем их тщательно продуманным дизайном, направленным на улучшение рабочих будней. Весь проделанный труд был апробирован в лабораториях на проверку надежности, где к аппаратам применили экстремальные условия, чтобы убедиться в том, что мы предлагаем нашим клиентам самое лучшее.



ХАРАКТЕРИСТИКИ

- Группа оборудования с тропическим климатическим классом (43 °C, 65 % влажности) за пределами камеры в системе моноблок.
- Изоляция толщиной 60 мм с внутренним слоем из полиуретана плотностью 40 кг/м³.
- Поверхность с толщиной слоя 50 мм
- Потолок со слоем 40 мм.
- Звуковое и визуальное оповещение, которые срабатывают благодаря 3 датчикам, размещенным в стратегических точках, обеспечивая полный контроль, и которые, при необходимости, отключают компрессор, если конденсатор загрязнен или при неисправности.
- Оповещение для предотвращения длительного открывания дверцы.
- Двери с двусторонним открыванием, автоматическими доводчиками и фиксацией закрытия при 90 °.
- По желанию предусмотрены замки на дверцах
- Цифровое и электронное управление температурой и талой водой.
- Освещение при помощи светодиодов: стеклянными дверцами
- Регулируемые по высоте ножки из нержавеющей стали.

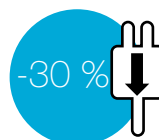
ФУНКЦИИ



ОПЦИИ

- Набор из 4-х колесиков (2 из них с упорами)
- Частота 60 Гц
- Замок на дверцах

ЭНЕРГИЯ



Падение 30 %
по сравнению с
предыдущими
моделями Concept



Столы GN пристенные холодильные



Столы холодильные
Рабочая температура: -2 °С, +8 °С.
Температура окружающей среды 43 °С.
Климатический класс 5.

	Модель	Hz	Код	Дверцы	Объем (л)	Мощность хол. - Вт	Потребление электр. - Вт	Размеры мм
★	ADMFP-135	50 60	19006890	2	262	296	354	1.350x700x850
★	ADMFP-180	50 60	19007440	3	407	296	354	1.800x700x850
	ADMFP-225	50 60	19007954 19011283	4	557	561	586	2.250x700x850

Столы GN пристенные холодильные со стеклянными дверцами



Столы холодильные
Стеклянные дверцы с вакуумной камерой
Рабочая температура: +2 °С, +8 °С
Температура окружающей среды: 32 °С.
Освещение СВЕТОДИОДЫ.

	Модель	Hz	Код	Дверцы	Объем (л)	Мощность хол. - Вт	Потребление электр. - Вт	Размеры мм
	ADMFP-135-PC	50 60	19012608	2	262	296	354	1.350x700x850
	ADMFP-180-PC	50 60	19012610	3	407	296	354	1.800x700x850
	ADMFP-225-PC	50 60	19016152 19030173	4	557	561	586	2.250x700x850

Столы GN холодильные с ящиками



ADMFP-225-HHDD

Столы холодильные

Ящики из нержавеющей стали с перфорированным дном.

1 дверца = 1 секция с 2 ящиками GN.

Рабочая температура: -2 °С, +8 °С.

Температура окружающей среды 43 °С.

Климатический класс 5.

	Модель	Hz	Код	Дверцы	Ящики	Объем (л)	Мощность хол. - Вт	Потребление электр. - Вт	Размеры мм
	ADMFP-135-HD	50 60	19010798	1	2	262	250	368	1,350x700x850
	ADMFP-135-HH	50 60	19011034	-	4	262	250	368	1,350x700x850
	ADMFP-180-HDD	50 60	19010231	2	2	407	250	368	1,800x700x850
	ADMFP-180-HHD	50 60	19010232	1	4	407	250	368	1,800x700x850
	ADMFP-180-HHH	50 60	19011037	-	6	407	250	368	1,800x700x850
	ADMFP-225-HDDD	50 60	19016156 19030175	3	2	557	300	414	2,250x700x850
	ADMFP-225-HHDD	50 60	19011485 19030015	2	4	557	300	414	2,250x700x850
	ADMFP-225-HHHD	50 60	19016157 19030176	1	6	557	300	414	2,250x700x850
	ADMFP-225-HHHH	50 60	19010444 19030179	-	8	557	300	414	2,250x700x850



ADMFP-180-HDD

H : 1 секция с 2 ящиками GN.

D : дверца

Столы GN холодильные с гранитной столешницей



Столешница из гранита толщиной 3 мм.
 Бортик и боковые стенки толщиной 2 см
 и высотой 10 см
 Рабочая температура: -2 °С, +8 °С
 Температура окружающей среды - 43 °С.
 Климатический класс 5.

	Модель	Hz	Код	Дверцы	Объем (л)	Мощность хол. - Вт	Потребление электр. - Вт	Размеры мм
	ADMFPG-135	50 60	19010412	2	262	296	354	1.350x700x850
	ADMFPG-180	50 60	19016150	3	407	296	354	1.800x700x850
	ADMFPG-225	50 60	19016158 19030174	4	557	561	586	2.250x700x850

Столы GN холодильные для установки в центре помещения



Дверцы с обеих сторон оснащены механизмом автоматического закрывания и фиксации в открытом положении.
Рабочая температура: -2 °С, +8 °С.
Температура окружающей среды - 43 °С.
Климатический класс 5.

	Модель	Hz	Код	Дверцы	Объем (л)	Мощность хол. - Вт	Потребление электр. - Вт	Размеры мм
	ADMCP-135	50 60	19010227	2+2	262	296	354	1,350x768x850
	ADMCP-180	50 60	19010350	3+3	407	296	354	1,800x768x850
	ADMCP-225	50 60	19016155 19013622	4+4	557	561	586	2,250x768x850

Столы GN пристенные для замороженных продуктов



Столы для замороженных продуктов.
Экологичный холодильный агент R-404Абез фреонов.
Рабочая температура: -18 °С, -22 °С.
Температура окружающей среды - 43 °С.
Климатический класс 5.

	Модель	Hz	Код	Дверцы	Объем (л)	Мощность хол. - Вт	Потребление электр. - Вт	Размеры мм
	ADMFN-135	50 60	19007080 19013248	2	262	445	740	1,350x700x850
	ADMFN-180	50 60	19007703 19013249	3	407	558	901	1,800x700x850
	ADMFN-225	50 60	19008099 19013250	4	557	558	901	2,250x700x850

NEO CONCEPT

ОБРАЗЦОВОЕ КАЧЕСТВО

Наша старая гамма Concept стала уже образцом подражания на рынке, благодаря своему качеству и надежности. Мы всегда думаем, что удовлетворенность потребителей идет через непрерывное улучшение и, поэтому мы представляем новую гамму Concept.

Под знаком нового дизайна, который четко выделяет наши новые изделия, гамма Concept отличается улучшенной панелью управления, которая обеспечивает повышенную производительность и надежность, а также делает изделие красивым. Нам удалось совместить высокотехнологичные функции и простое в управлении в аппарате, который следует нашим постоянным принципам, ведущих нас к успеху вместе с гаммой Concept, образец для подражания прошлых лет настоящих и будущих в секторе коммерческого охлаждения.



ХАРАКТЕРИСТИКИ

- Герметичный компрессор с вентилируемым конденсатом.
- Медные трубки испарителя с алюминиевым оребрением.
- Изоляция толщиной 50 мм с внутренним слоем из полиуретана плотностью 40 кг/м³.
- Оповещение для предотвращения длительного открывания дверцы.
- Двери с двусторонним открыванием, автоматическими доводчиками и фиксацией закрытия при 90 °.
- Цифровое и электронное управление температурой и талой водой.
- Регулируемые по высоте ножки из нержавеющей стали.

ФУНКЦИИ



ОПЦИИ

- Набор из 4-х колесиков (2 из них с упорами)
- Частота 60 Гц
- Оборудование для тропического класса
- Замок на дверцах



Столы холодильные серия 600



Столешница с закругленной передней панелью.
 Задний бортик 10 см. Дно с закругленными углами.
 Дверцы с механизмом автоматического закрывания и фиксации в открытом положении.
 Холодильный агрегат справа, с поворотной решетчатой дверцей.
 Полки из ламинированной стали, с опорами регулируемой высоты.
 Комплектация: 1 решетка на каждую дверцу.
 Изоляция из литого полиуретана плотностью 40 кг/м³, без фреона.
 Герметичный компрессор с вентилируемым конденсатором.
 Экологичный холодильный агент R-134a без фреонов.
 Охлаждение принудительной тягой.
 Испаритель с медной трубкой и алюминиевыми лопастями.
 Автоматическое испарение воды, образовавшейся при оттаивании.
 Рабочая температура: -2 °С, +8 °С, температура окружающей среды: 38 °С.
 Электронный контроль температуры и оттаивания, с цифровым экраном.

	Модель	Hz	Код	Дверцы	Объем (л)	Мощность хол. - Вт	Потребление электр. - Вт	Размеры мм
★	CMSP-150	50	19029276	2	255	250	368	1.492x600x850
		60						
★	CMSP-200	50	19029277	3	395	300	414	2.017x600x850
		60						
	CMSP-250	50	19029279	4	535	500	644	2.542x600x850
		60	19029290					
	CMSP-300	50	19029291	5	675	500	644	3.067x600x850
		60	19029292					

Столы холодильные Серия 600 со стеклянными дверцами



Столы холодильные
 Стеклянные дверцы с вакуумной камерой
 Рабочая температура: +2 °С, +8 °С
 Температура окружающей среды: 32 °С.
 Освещение СВЕТОДИОДЫ.

	Модель	Hz	Код	Дверцы	Объем (л)	Мощность хол. - Вт	Потребление электр. - Вт	Размеры мм
	CMSP-150-PC	50	19029304	2	255	250	368	1.492x600x850
		60						
	CMSP-200-PC	50	19029305	3	395	300	414	2.017x600x850
		60						
	CMSP-250-PC	50	19029306	4	535	500	644	2.542x600x850
		60	19029307					

Столы холодильные серия 600 с мойкой



Задний бортик 10 см.
На столешнице имеется мойка с капельной решеткой.
Габариты мойки: 330x365x140 мм.

	Модель	Hz	Код	Дверцы	Объем (л)	Мощность хол. - Вт	Потребление электр. - Вт	Размеры мм
	CMSP-150-F	50 60	19029298	2	255	250	368	1.492x600x850
	CMSP-200-F	50 60	19029299	3	395	300	414	2.017x600x850
	CMSP-250-F	50 60	19029300 19029301	4	535	500	644	2.542x600x850
	CMSP-300-F	50 60	19029302 19029303	5	675	500	644	3.067x600x850

Столы холодильные Серия 600 с предварительной установкой



Холодильный агрегат в комплект не входит (см. раздел "Аксессуары").
Панель управления с электронным термостатом.
Выключатель.

	Модель	Код	Дверцы	Объем (л)	Мощность хол. - Вт	Потребление электр. - Вт	Размеры мм
	CMSP-117-R	19029294	2	255	-	-	1.192x600x850
	CMSP-169-R	19029295	3	395	-	-	1.717x600x850
	CMSP-222-R	19029296	4	535	-	-	2.242x600x850
	CMSP-274-R	19029297	5	675	-	-	2.767x600x850

Столы холодильные Серия 600 с ящиками



CMSP-150-HH

CMSP-117-HD-R

Задний бортик 10 см 1 дверца = секция с 2 ящиками.
 Изоляция из литого полиуретана плотностью 40 кг/м³, без фреона. Холодильный агрегат справа, с поворотной решетчатой дверцей.
 Герметичный компрессор с вентилируемым конденсатором.
 Экологичный холодильный агент R-134a без фреонов.
 Испаритель с медной трубкой и алюминиевыми лопастями.
 Охлаждение принудительной тягой.
 Автоматическое испарение воды, образовавшейся при оттаивании.
 Рабочая температура: -2 °C, +8 °C, температура окружающей среды: 38 °C.
 Электронный контроль температуры и оттаивания, с цифровым экраном.

	Модель	Hz	Код	Дверцы	Ящики	Объем (л)	Мощность хол. - Вт	Потребление электр. - Вт	Размеры мм
	CMSP-150-HD	50 60	19029308	1	2	255	250	368	1.492x600x850
	CMSP-150-HH	50 60	19029309	-	4	255	250	368	1.492x600x850
	CMSP-200-HDD	50 60	19029310	2	2	395	300	414	2.017x600x850
	CMSP-200-HHD	50 60	19029311	1	4	395	300	414	2.017x600x850
	CMSP-200-HHH	50 60	19029312	-	6	395	300	414	2.017x600x850
	CMSP-250-HDDD	50 60	19029313 19029314	3	2	535	500	644	2.542x600x850
	CMSP-250-HHDD	50 60	19029315 19029316	2	4	535	500	644	2.542x600x850
	CMSP-250-HHND	50 60	19029318 19029319	1	6	535	500	644	2.542x600x850
	CMSP-250-HHHH	50 60	19029320 19029321	-	8	535	500	644	2.542x600x850

Столы холодильные Серия 600 с ящиками с предварительной установкой

	Модель	Код	Дверцы	Ящики	Объем (л)	Мощность хол. - Вт	Потребление электр. - Вт	Размеры мм
	CMSP-117-HD-R	19029322	1	2	255	-	-	1.192x600x850
	CMSP-117-HH-R	19029323	-	4	255	-	-	1.192x600x850
	CMSP-169-HDD-R	19029324	2	2	395	-	-	1.717x600x850
	CMSP-169-HHD-R	19029325	1	4	395	-	-	1.717x600x850
	CMSP-169-HHH-R	19029326	-	6	395	-	-	1.717x600x850
	CMSP-222-HDDD-R	19029327	3	2	535	-	-	2.242x600x850
	CMSP-222-HHDD-R	19029328	2	4	535	-	-	2.242x600x850
	CMSP-222-HHND-R	19029329	1	6	535	-	-	2.242x600x850
	CMSP-222-HHHH-R	19029370	-	8	535	-	-	2.242x600x850

Столы Серия 600 для хранения замороженных продуктов



Задний бортик 10 см.
 Экологичный холодильный агент R-404A без фреонов.
 Охлаждение принудительной тягой.
 Испаритель с медной трубкой и алюминиевыми лопастями.
 Автоматическое испарение воды, образовавшейся при оттаивании.
 Рабочая температура: -18 °С, -22 °С, температура окружающей среды: 38 °С.
 Электронный контроль температуры и оттаивания,
 с цифровым экраном.

	Модель	Hz	Код	Дверцы	Объем (л)	Мощность хол. - Вт	Потребление электр. - Вт	Размеры мм
	CMSN-150	50	19029376	2	255	348	644	1,492x600x850
		60	19029377					
	CMSN-200	50	19029378	3	395	438	690	2,017x600x850
		60	19029379					
	CMSN-250	50	19029400	4	535	525	920	2,542x600x850
		60	19029403					
	CMSN-300	50	19029404	5	675	752	1.150	3,067x600x850
		60	19029405					

Столы Серия 600 для хранения замороженных продуктов с предварительной установкой

Холодильный агрегат в комплект не входит (см. раздел "Аксессуары").

Панель управления с электронным термостатом.

Выключатель.

	Модель	Код	Дверцы	Объем (л)	Мощность хол. - Вт	Потребление электр. - Вт	Размеры мм
	CMSN-117-R	19029406	2	255	-	-	1,192x600x850
	CMSN-169-R	19029407	3	395	-	-	1,717x600x850
	CMSN-222-R	19029408	4	535	-	-	2,242x600x850

Столы холодильные со стеклянными дверцами Серия 600



Задний бортик 10 см.
 Комплектация: 2 решетки на каждую дверцу.
 Нейтральный ящик над холодильным агрегатом.
 Изоляция из литого полиуретана плотностью 40 кг/м3, без фреона.
 Герметичный компрессор с вентилируемым конденсатором.
 Экологичный холодильный агент R-134a без фреонов.
 Испаритель с медной трубкой и алюминиевыми лопастями.
 Охлаждение принудительной тягой.
 Автоматическое испарение воды, образовавшейся при оттаивании.
 Рабочая температура: -2 °С, +8 °С, температура окружающей среды: 38 °С.
 Электронный контроль температуры и оттаивания, с цифровым экраном.

	Модель	Hz	Код	Дверцы	Объем (л)	Мощность хол. - Вт	Потребление электр. - Вт	Размеры мм
	CFMP-150	50 60	19029427	2	333	250	368	1,492x600x1.045
	CFMP-202	50 60	19029429	3	517	300	414	2,017x600x1.045
	CFMP-255	50 60	19029430 19029432	4	701	500	644	2,542x600x1.045
	CFMP-307	50 60	19029434 19029435	5	885	500	644	3,067x600x1.045

Столы холодильные со стеклянными дверцами Серия 600 с предварительной установкой



Холодильный агрегат в комплект не входит (см. раздел "Аксессуары").
 Панель управления с электронным термостатом.
 Выключатель.

	Модель	Код	Дверцы	Объем (л)	Мощность хол. - Вт	Потребление электр. - Вт	Размеры мм
	CFMP-117-R	19029438	2	333	-	-	1,192x600x1.045
	CFMP-169-R	19029440	3	517	-	-	1,717x600x1.045
	CFMP-222-R	19029441	4	701	-	-	2,242x600x1.045

Столы холодильные со стеклянными дверцами Серия 600 со стеклянными дверцами



Столы холодильные
Стеклянные дверцы с вакуумной камерой
Рабочая температура: +2 °С, +8 °С
Температура окружающей среды: 32 °С.
Освещение СВЕТОДИОДЫ.

	Модель	Hz	Код	Дверцы	Объем (л)	Мощность хол. - Вт	Потребление электр. - Вт	Размеры мм
	CFMP-150 PC	50 60	19029444	2	333	250	368	1,492x600x1.045
	CFMP-202 PC	50 60	19029446	3	517	300	414	2,017x600x1.045
	CFMP-255 PC	50 60	19029448 19029449	4	701	500	644	2,542x600x1.045

Столы холодильные со стеклянными дверцами Серия 600 с предварительной установкой и стеклянными дверцами



Столы холодильные
Стеклянные дверцы с вакуумной камерой
Рабочая температура: +2 °С, +8 °С
Температура окружающей среды: 32 °С.
Освещение СВЕТОДИОДЫ.

	Модель	Код	Дверцы	Объем (л)	Мощность хол. - Вт	Потребление электр. - Вт	Размеры мм
	CFMP-117-R PC	19029451	2	333			1,192x600x1.045
	CFMP-169-R PC	19029454	3	517			1.717x600x1.045
	CFMP-222-R PC	19029455	4	701			2.242x600x1.045

Столы GN пристенные холодильные Серия 700



Задний бортик 10 см. Дно с закругленными углами.

Комплектация: 1 решетка GN-1/1 из ламинированной стали и 2 набора направляющих на каждую дверцу, расположенных на разной высоте. Изоляция из литого полиуретана плотностью 40 кг/м3, без фреона.

Герметичный компрессор с вентилируемым конденсатором.

Экологичный холодильный агент R-134a без фреонов.

Охлаждение принудительной тягой.

Испаритель с медной трубкой и алюминиевыми лопастями.

Автоматическое испарение воды, образовавшейся при оттаивании.

Рабочая температура: -2 °C, +8 °C, температура окружающей среды: 38 °C.

Электронный контроль температуры и оттаивания,

с цифровым экраном.

	Модель	Hz	Код	Дверцы	Объем (л)	Мощность хол. - Вт	Потребление электр. - Вт	Размеры мм
★	CMFP-135-GN	50 60	19029462	2	290	250	368	1,342x700x850
★	CMFP-180-GN	50 60	19029463	3	452	300	414	1,792x700x850
	CMFP-225-GN	50 60	19029464 19029465	4	615	300	414	2,242x700x850
	CMFP-270-GN	50 60	19029466 19029467	5	780	500	644	2,692x700x850

Столы GN пристенные холодильные Серия 700 со стеклянными дверцами



Столы холодильные

Стеклянные дверцы с вакуумной камерой

Рабочая температура: +2 °C, +8 °C

Температура окружающей среды: 32 °C.

Освещение СВЕТОДИОДЫ.

	Модель	Hz	Код	Дверцы	Объем (л)	Мощность хол. - Вт	Потребление электр. - Вт	Размеры мм
	CMFP-135-GN PC	50 60	19029473	2	290	250	368	1.342x700x850
	CMFP-180-GN PC	50 60	19029474	3	452	300	414	1.792x700x850
	CMFP-225-GN PC	50 60	19029475 19029476	4	615	300	414	2.242x700x850

Столы GN холодильные Серия 700 с мойкой



На столешнице имеется мойка с капельной решеткой.
Габариты мойки: 330x365x140 мм.

	Модель	Hz	Код	Дверцы	Объем (л)	Мощность хол. - Вт	Потребление электр. - Вт	Размеры мм
	CMFP-135-GN-F	50 60	19029481	2	290	250	368	1,342x700x850
	CMFP-180-GN-F	50 60	19029482	3	452	300	414	1,792x700x850
	CMFP-225-GN-F	50 60	19029483 19029484	4	615	300	414	2,242x700x850

Столы GN пристенные холодильные Серия 700 с предварительной установкой



CMFP-102-GN-R

CMFP-102-GN-R PC

Возможно использование выносного холодильного агрегата.
Панель управления с электронным термостатом.
Холодильный агрегат в комплектацию не входит.

	Модель	Код	Дверцы	Объем (л)	Мощность хол. - Вт	Потребление электр. - Вт	Размеры мм
	CMFP-102-GN-R	19029468	2	290	-	-	1,042x700x850
	CMFP-147-GN-R	19029469	3	452	-	-	1,492x700x850
	CMFP-192-GN-R	19029471	4	615	-	-	1,942x700x850
	CMFP-237-GN-R	19029472	5	780	-	-	2,392x700x850

предварительной установкой и стеклянными дверцами

	Модель	Код	Дверцы	Объем (л)	Мощность хол. - Вт	Потребление электр. - Вт	Размеры мм
	CMFP-102-GN-R PC	19029477	2	290	-	-	1,042x700x850
	CMFP-147-GN-R PC	19029478	3	452	-	-	1,492x700x850
	CMFP-192-GN-R PC	19029479	4	615	-	-	1,942x700x850

Столы GN холодильные Серия 700 с ящиками



CMFP-180-GN-HDD



CMFP-102-GN-HD-R

Задний бортик 10 см.
Комплектация: 1 решетка GN-1/1 из ламинированной стали и 2 набора направляющих на каждую дверцу, расположенных на разной высоте.
Ящики из нержавеющей стали AISI-304, 18/10, с перфорированным дном.
1 дверца = 1 секция с 2 ящиками GN.
Экологичный холодильный агент R-134a без фреонов.
Испаритель с медной трубкой и алюминиевыми лопастями.
Охлаждение принудительной тягой.
Рабочая температура: -2°C, +8°C,
температура окружающей среды - 38 °C.
Электронный контроль температуры и оттаивания, с цифровым экраном.

	Модель	Hz	Код	Дверцы	Ящики	Объем (л)	Мощность хол. - Вт	Потребление электр. - Вт	Размеры мм
	CMFP-135-GN HD	50 60	19029489	1	2	290	250	368	1,342x700x850
	CMFP-135-GN HH	50 60	19029490	-	4	290	250	368	1,342x700x850
	CMFP-180-GN HDD	50 60	19029491	2	2	452	300	414	1,792x700x850
	CMFP-180-GN HHD	50 60	19029492	1	4	452	300	414	1,792x700x850
	CMFP-180-GN HHH	50 60	19029493	-	6	452	300	414	1,792x700x850
	CMFP-225-GN HDDD	50 60	19029494 19029495	3	2	615	300	414	2,242x700x850
	CMFP-225-GN HHDD	50 60	19029496 19029497	2	4	615	300	414	2,242x700x850
	CMFP-225-GN HHHD	50 60	19029498 19029499	1	6	615	300	414	2,242x700x850
	CMFP-225-GN HHHH	50 60	19029500 19029501	-	8	615	300	414	2,242x700x850

Столы холодильные Серия 700 с ящиками с предварительной установкой

	Модель	Код	Дверцы	Ящики	Объем (л)	Мощность хол. - Вт	Потребление электр. - Вт	Размеры мм
	CMFP-102-GN-HD-R	19029503	1	2	290	-	-	1,042x700x850
	CMFP-102-GN-HH-R	19029504	-	4	290	-	-	1,042x700x850
	CMFP-147-GN-HDD-R	19029505	2	2	452	-	-	1,492x700x850
	CMFP-147-GN-HHD-R	19029506	1	4	452	-	-	1,492x700x850
	CMFP-147-GN-HHH-R	19029507	-	6	452	-	-	1,492x700x850
	CMFP-192-GN-HDDD-R	19029508	3	2	615	-	-	1,942x700x850
	CMFP-192-GN-HHDD-R	19029509	2	4	615	-	-	1,942x700x850
	CMFP-192-GN-HHHD-R	19029510	1	6	615	-	-	1,942x700x850
	CMFP-192-GN-HHHH-R	19029511	-	8	615	-	-	1,942x700x850

Столы GN низкие холодильные Серия 700



Герметичный компрессор с вентилируемым конденсатором.
Экологичный холодильный агент R-134a без фреонов.
Охлаждение принудительной тягой.
Испаритель с медной трубкой и алюминиевыми лопастями.
Автоматическое испарение воды, образовавшейся при оттаивании.
Рабочая температура: -2 °С, +8 °С,
температура окружающей среды - 38 °С.
Электронный контроль температуры
и оттаивания, с цифровым экраном.

МОДЕЛИ С ДВЕРЦАМИ

Дверцы с механизмом автоматического закрывания и фиксации в открытом положении.

	Модель	Hz	Код	Дверцы	Объем (л)	Мощность хол. - Вт	Потребление электр. - Вт	Размеры мм
	CMFP-135-BP	50 60	19029521	2	255	250	368	1,342x700x584
	CMFP-180-BP	50 60	19029522	3	360	300	414	1,792x700x584
	CMFP-225-BP	50 60	19029523 19029524	4	550	300	414	2,242x700x584

МОДЕЛИ С ЯЩИКАМИ 2/3

Ящики GN-2/3 перфорированные из нержавеющей стали AISI-304 самонесущие, на скользящих направляющих.

	Модель	Hz	Код	Ящики 2/3	Объем (л)	Мощность хол. - Вт	Потребление электр. - Вт	Размеры мм
	CMFP-135-B	50 60	19029513	2	255	250	368	1,342x700x584
	CMFP-180-B	50 60	19029514	3	360	300	414	1,792x700x584
	CMFP-225-B	50 60	19029515 19029516	4	550	300	414	2,242x700x584

МОДЕЛИ С ЯЩИКАМИ 1/3 Стол с ящиками 2/3 рядом с компрессором.

	Модель	Hz	Код	Ящики		Объем (л)	Мощность хол. - Вт	Потребление электр. - Вт	Размеры мм
				1/3	2/3				
	CMFP-135-B2	50 60	19029517	2	1	255	250	368	1,342x700x584
	CMFP-180-B2	50 60	19029518	4	1	360	300	414	1,792x700x584
	CMFP-225-B2	50 60	19029519 19029520	6	1	550	300	414	2,242x700x584

Столы GN холодильные для установки в центре помещения Серия 700

С обеих сторон - дверцы с механизмом автоматического закрывания и фиксации в открытом положении
Доступ к агрегату справа, с поворотной решетчатой дверцей.



	Модель	Hz	Код	Дверцы	Объем (л)	Мощность хол. - Вт	Потребление электр. - Вт	Размеры мм
	CMCP-135-GN	50 60	19029526	2+2	290	250	368	1,342x768x850
	CMCP-180-GN	50 60	19029527	3+3	452	300	414	1,792x768x850
	CMCP-225-GN	50 60	19029528 19029529	4+4	615	300	414	2,242x768x850

Столы GN пристенные для замороженных продуктов Серия 700

Задний бортик 10 см.

Герметичный компрессор с вентилируемым конденсатором. Экологичный холодильный агент R-404A без фреонов.

Охлаждение принудительной тягой.

Испаритель с медной трубкой и алюминиевыми лопастями.

Автоматическое испарение воды, образовавшейся при оттаивании.

Рабочая температура: -18 °C, -22 °C, температура окружающей среды: 38 °C.



	Модель	Hz	Код	Дверцы	Объем (л)	Мощность хол. - Вт	Потребление электр. - Вт	Размеры мм
	CMFN-135-GN	50	19029530	2	290	348	644	1,342x700x850
		60	19029532					
	CMFN-180-GN	50	19029533	3	452	438	690	1,792x700x850
		60	19029534					
	CMFN-225-GN	50	19029535	4	615	525	920	2,242x700x850
		60	19029536					
	CMFN-270-GN	50	19029537	5	780	752	1.150	2,692x700x850
		60	19029538					

Столы GN пристенные Серия 700 для хранения замороженных продуктов, с предварительной установкой



Возможно использование выносного холодильного агрегата.

Холодильный агрегат в комплектацию не входит.

Панель управления с электронным термостатом.

	Модель	Код	Дверцы	Объем (л)	Мощность хол. - Вт	Потребление электр. - Вт	Размеры мм
	CMFN-102-GN-R	19029540	2	290	-	-	1,042x700x850
	CMFN-147-GN-R	19029541	3	452	-	-	1,492x700x850
	CMFN-192-GN-R	19029542	4	615	-	-	1,942x700x850
	CMFN-237-GN-R	19029543	5	780	-	-	2,392x700x850

Столы кондитерские пристенные холодильные Серия 800



Задний бортик 10 см.

Комплектация: 1 решетка 60x40 и 2 набора направляющих для каждой двери.

Экологичный холодильный агент R-134a без фреонов.

Статическое охлаждение под действием силы тяжести.

Рабочая температура: -2 °C, +8 °C, температура окружающей среды: 38 °C.

Электронный контроль температуры и оттаивания, с цифровым экраном.

	Модель	Hz	Код	Дверцы	Объем (л)	Мощность хол. - Вт	Потребление электр. - Вт	Размеры мм
	CMPP-150	50 60	19029547	2	404	250	368	1.492x800x850
	CMPP-202	50 60	19029548	3	628	300	414	2.017x800x850
	CMPP-255	50 60	19029549 19029590	4	851	500	575	2.542x800x850
	CMPP-307	50 60	19029591 19029592	5	1074	500	575	3.067x800x850

Столы холодильные кондитерские пристенные Серия 800, с предварительной установкой

Возможно использование выносного холодильного агрегата.

Холодильный агрегат в комплектацию не входит.

Панель управления с электронным термостатом.

	Модель	Код	Дверцы	Объем (л)	Мощность хол. - Вт	Потребление электр. - Вт	Размеры мм
	CMPP-117-R	19029593	2	404	-	-	1.192x800x850
	CMPP-169-R	19029594	3	628	-	-	1.717x800x850
	CMPP-222-R	19029595	4	851	-	-	2.242x800x850

Столы кондитерские холодильные для установки в центре помещения Серия 800



С обеих сторон - дверцы с механизмом автоматического закрывания и фиксации в открытом положении.

Комплектация: 1 решетка 60x40 и 2 набора направляющих для каждой двери.

Экологичный холодильный агент R-134a без фреонов.

Статическое охлаждение под действием силы тяжести.

Рабочая температура: -2 °C, +8 °C, температура окружающей среды: 38 °C. Электронный контроль температуры и оттаивания, с цифровым экраном.

	Модель	Hz	Код	Дверцы	Объем (л)	Мощность хол. - Вт	Потребление электр. - Вт	Размеры мм
	CMPP-150-C	50 60	19029596	2+2	404	250	368	1.492x868x850
	CMPP-202-C	50 60	19029597	3+3	628	300	414	2.017x868x850
	CMPP-255-C	50 60	19029599 19029600	4+4	851	500	575	2.542x868x850

Столы кондитерские пристенные для замороженных продуктов Серия 800



Задний бортик 10 см.

Комплектация: 1 решетка 60x40 и 2 набора направляющих для каждой двери.

Экологичный холодильный агент R-404A без фреонов.

Охлаждение принудительной тягой.

Рабочая температура: -18 °С, -22 °С, температура окружающей среды: 38 °С.

Электронный контроль температуры и оттаивания,
с цифровым экраном.

	Модель	Hz	Код	Дверцы	Объем (л)	Мощность хол. - Вт	Потребление электр. - Вт	Размеры мм
	CMPN-150	50	19029601	2	404	348	644	1.492x800x850
		60	19029602					
	CMPN-202	50	19029603	3	628	438	836	2.017x800x850
		60	19029604					
	CMPN-255	50	19029605	4	851	752	1.150	2.542x800x850
		60	19029607					

Столы кондитерские пристенные для хранения замороженных продуктов Серия 800, с предварительной установкой

Возможно использование выносного холодильного агрегата.

Холодильный агрегат в комплектацию не входит.

Панель управления с электронным термостатом.

	Модель	Код	Дверцы	Объем (л)	Мощность хол. - Вт	Потребление электр. - Вт	Размеры мм
	CMPN-117-R	19029608	2	404	-	-	1.192x800x850
	CMPN-169-R	19029609	3	628	-	-	1.717x800x850
	CMPN-222-R	19029610	4	851	-	-	2.242x800x850

Столы для пиццы Серия Pastelería- Дно 800 мм



CMMZ-150

Столешница, бортик и бока изготовлены из гранита.
 Столешница из гранита толщиной 3 мм.
 Бортики и боковые стенки толщиной 2 см и высотой 10 см.
 Изготовлен из нержавеющей стали.
 Дно с закругленными углами.
 Дверцы с механизмом автоматического закрывания и фиксации в открытом положении.
 Комплектация: 1 решетка из ламинированной стали и 2 набора направляющих на каждую дверцу.
 Холодильный агрегат справа, с поворотной решетчатой дверцей.
 Изоляция из литого полиуретана плотностью 40 кг/м3, без фреона.
 Герметичный компрессор с вентилируемым конденсатором.
 Экологичный холодильный агент R-134a без фреонов.
 Охлаждение принудительной тягой.
 Испаритель с медной трубкой и алюминиевыми лопастями.
 Автоматическое испарение воды, образовавшейся при оттаивании.
 Рабочая температура: -2 °С, +8 °С, температура окружающей среды: 38 °С.
 Электронный контроль температуры и оттаивания, с цифровым экраном.

	Модель	Код	Дверцы	Секция секция с иками	Объем (л)	Мощность хол. - Вт	Потребление электр. - Вт	Размеры мм
	CMMZ-150	19029614	2	NO	404	250	368	1.492x800x950

С СЕКЦИЕЙ С 7 ЯЩИКАМИ ДЛЯ ПИЦЦЫ

	Модель	Код	Дверцы	Секция секция с иками	Объем (л)	Мощность хол. - Вт	Потребление электр. - Вт	Размеры мм
	CMMZ-202	19029615	2	SI	404	250	368	2.017x800x950

Нейтральная секция с ящиками для 7 ящиков для пиццы. с телескопическими направляющими.



CMMZ-202

Столы для пиццы Серия Gastronorm - Дно 700 мм



CMFPG-135-GN



CMFPG-225-GN

	Модель	Hz	Код	Дверцы	Объем (л)	Мощность хол. - Вт	Потребление электр. - Вт	Размеры мм
	CMFPG-135	50 60	19029485	2	290	250	368	1,350x700x950
	CMFPG-180	50 60	19029486	3	452	300	414	1,800x700x950
	CMFPG-225	50 60	19029487 19029488	4	615	300	414	2,250x700x950

С СЕКЦИЕЙ С 7 ЯЩИКАМИ ДЛЯ ПИЦЦЫ

	Модель	Hz	Код	Дверцы	Объем (л)	Мощность хол. - Вт	Потребление электр. - Вт	Размеры мм
	CMMZ-180-7	50 60	19029616	2	290	250	368	1,792x700x950
	CMMZ-225-7	50 60	19029617 19029618	3	452	300	414	2,242x700x950



CMMZ-180-7



CMMZ-225-7

Секции холодильные для ингредиентов



CMFPG-180 + MIT-180

MMZ-202 + MI-202

Вмещает gastronormы GN глубиной 150 мм.
 Гастрономы в комплектацию не входят.
 Встроенный холодильный агрегат.
 Экологичный холодильный агент R-134a без фреонов.
 Охлаждение при помощи холодной поверхности.
 Термостат для контроля температуры: +2 °C, +8 °C.

Стеклопанельная крышка



MI-202



MI-150

СЕКЦИЯ ДЛЯ ГАСТРОНОРМЫ GN-1/4

	Модель	Код	Для столов моделей	Ниши GN-1/4	Мощность хол. - Вт	Потребление электр. - Вт	Размеры мм
	MI-135	19005713	CMFPG-135	5	150	220	1.342x370x450
	MI-150	19005712	CMMZ-150	6	150	220	1.492x370x450
	MI-180	19005709	CMFPG-180 MMZ-180-7	8	150	220	1.792x370x450
	MI-202	19006014	CMMZ-202	9	150	220	2.017x370x450
	MI-225	19005707	CMFPG-225 MMZ-225-7	10	254	260	2.242x370x450

С откидной крышкой из нержавеющей стали



MIT-180

СЕКЦИЯ ДЛЯ ГАСТРОНОРМЫ GN-1/4 С ОТКИДНОЙ КРЫШКОЙ ИЗ НЕРЖАВЕЮЩЕЙ СТАЛИ

	Модель	Код	Для столов модели	Ниши GN-1/4	Мощность хол. - Вт	Потребление электр. - Вт	Размеры мм
	MIT-135	148610120000	CMFPG-135	5	150	220	1.342x370x250
	MIT-150	148611020000	CMMZ-150	6	150	220	1.492x370x250
	MIT-180	148611120000	CMFPG-180 CMMZ-180-7	8	150	220	1.792x370x250
	MIT-202	148610020000	CMMZ-202	9	150	220	2.017x370x250
	MIT-225	148610220000	CMFPG-225 CMMZ-225-7	10	254	260	2.242x370x250

Столы для пиццы компактные - Серия 700



Гастроемкости GN в комплектацию не входят.
Единый холодильный агрегат для охлаждения стола и секции для ингредиентов.
Экологичный холодильный агент R-134a без фреонов.
Охлаждение принудительной тягой.
Рабочая температура: +2 °C, +8 °C, температура окружающей среды: 38 °C.
Электронный контроль температуры и оттаивания, с цифровым экраном.

	Модель	Hz	Код	Секция д/ингр.	Дверцы	Объем (л)	Мощность хол. - Вт	Потребление электр. - Вт	Размеры мм
★	CMPZ1-135	50	19029619	A	2	290	250	368	1.350x700x1.050
		60	19029630						
★	CMPZ1-180	50	19029631	B	3	452	300	414	1.800x700x1.050
		60	19029632						



(A) CMPZ1-135:

В секцию для ингредиентов помещается 8 гастроемкостей GN-1/4 глубиной 150 мм (в комплектацию не входят).

(B) CMPZ1-180:

В секцию для ингредиентов помещается 10 гастроемкостей GN-1/4 глубиной 150 мм (в комплектацию не входят).

Столы GN-1/1 холодильные для салатов - Serie 700



На столешнице имеются полости для gastronormов GN (в комплектацию не входят).

Откидная крышка (двустворчатая в модели MEP-180).

Экологичный холодильный агент R-134a без фреонов.

Охлаждение принудительной тягой.

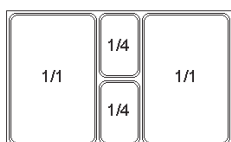
Рабочая температура: +2 °C, +8 °C, температура окружающей среды: 38 °C.

Электронный контроль температуры и оттаивания,

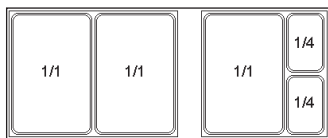
с цифровым экраном.

	Модель	Hz	Код	Распр. GN	Дверцы	Объем (л)	Мощность хол. - Вт	Потребление электр. - Вт	Размеры мм
	СМЕР-135-GN	50	19029633	A	2	290	300	345	1,342x700x850
		60	19029634						
	СМЕР-180-GN	50	19029635	B	3	452	500	532	1,792x700x850
		60	19029636						

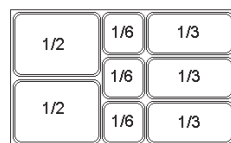
СМЕР-135 (A1)



СМЕР-180 (B1)



СМЕР-135 (A2)



СМЕР-180 (B2)



Столы холодильные для сэндвичей и пиццы

Комплектация: 1 решетка GN-1/1 из ламинированной стали и 2 набора направляющих на каждую дверцу.

- Изоляция из литого полиуретана, без фреонов.

Герметичный компрессор с вентилируемым конденсатором.

Экологичный холодильный агент R-134a без фреонов.

Охлаждение принудительной тягой.

Испаритель с медной трубкой и алюминиевыми лопастями.

Автоматическое испарение воды, образовавшейся при оттаивании.

Рабочая температура: +2 °C, +8 °C, температура окружающей среды: 38 °C.

Электронный контроль с цифровым экраном.

(гастроемкостей ГН в комплектацию не входят).

	Модель	Код	Дверцы	Объем (л)	Мощность хол. - Вт	Потребление электр. - Вт	Размеры мм
	СМЕР-100	19029637	2	200	250	368	906x700x894
	СМЕР-100 G	19029638	2	200	250	368	906x700x1.010



СМЕР-100

Выдвижная доска из полиамида.

Вверху имеются ниши для емкостей GN:

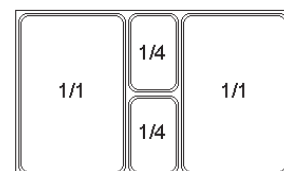
2 x GN-1/1 - Глубина 200 мм

2 x GN-1/4 - Глубина 100 мм

Емкости в комплектацию не входят.

Откидная крышка из нержавеющей стали.

СМЕР-100



СМЕР-100 G

Столешница из гранита.

Ниши для емкостей GN: 5 x GN-1/6 глубиной 100 мм.

Емкости в комплектацию не входят.

Стеклянная крышка для зоны для емкостей.

СМЕР-100 G - (A)



СМЕР-100 G - (B)



Ящики для холодильных столов



Ящики с перфорированным дном.

1 дверца = 1 набор ящиков.

Предупреждение: секция с ящиками рядом с компрессором и панелью управления должна быть типа (1/2 + 1/2), а верхний ящик имеет меньшую полезную высоту из-за своего расположения рядом с испарителем.

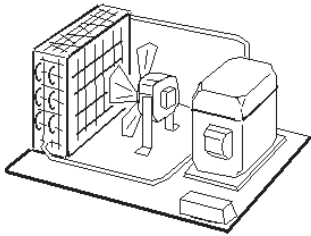
	Модель	Код	Тип для стола	Расположение НАБОРА в секции
	НАБОР 2 ЯЩИКА (1/2+1/2)	19004925	SNACK	
	НАБОР 2 ЯЩИКА (1/2+1/2) ПРАВЫЙ	19004921	SNACK	
	НАБОР 2 ЯЩИКА (1/2+1/2) ЛЕВЫЙ	19004930	SNACK	
	НАБОР 2 ЯЩИКА (1/3+2/3)	19004927	SNACK	
	НАБОР 3 ЯЩИКА (1/3+1/3+1/3)	19004923	SNACK	
	НАБОР 2 ЯЩИКА (1/2+1/2)	19004926	Gastronorm	
	НАБОР 2 ЯЩИКА (1/2+1/2) ПРАВЫЙ	19004929	Gastronorm	
	НАБОР 2 ЯЩИКА (1/2+1/2) ЛЕВЫЙ	19004935	Gastronorm	
	НАБОР 2 ЯЩИКА (1/3+2/3)	19004928	Gastronorm	
	НАБОР 3 ЯЩИКА (1/3+1/3+1/3)	19004922	Gastronorm	
	НАБОР 2 ЯЩИКА (1/2+2/3)	19004924	FMP	

Ящик нейтральный

Для установки над компрессорным агрегатом, на столы Snack, Gastronorm, кондитерские, подходит также для стеллажей MME-60.

	Модель	Код	Для моделей:
	НАБОР ЯЩИК НЕЙТРАЛЬНЫЙ	19004932	CMSP, CMFP, CMPP, MME-60

Конденсаторные блоки для столов с предварительной установкой



Конденсаторные блоки состоят из компрессора, конденсатора, вентилятора, дегидратационного фильтра, капиллярной трубки, клапанов для переключения цикла (модели для замораживания продуктов) и ограничительной линии.

Охлаждающая жидкость в стоимость не входит.

Секции являются точно такими же, что и в столах со встроенным холодильным агрегатом. Производительность этих секций равна производительности столов с предварительной установкой, при условии что расстояние соединения труб не превышает указанного в таблице для каждой модели, не имеется колен и трубы расположены на одном уровне.

Трубы не включены в стоимость.

Модель	Код	Для использования с моделями столов:	Температура испарения	Газ охлад.	Макс. длина трубки
CO 117 P	19003967	CMSP-117 R	CFMP-117 R	-10 °C	R134 A
		CMFP-102 GN R	CMPP-117 R		
CO 192 P	19010290	CMSP-169 R	CFMP-169 R	-10 °C	R134 A
		CMFP-147 GN R	CMPP-169 R		
CO 222 P	19003964	CMSP-222 R	CFMP-222 R	-10 °C	R134 A
		CMFP-192 GN R	CMPP-222 R		
CO 274 P	19003971	CMSP-274 R	CFMP-274 R	-10 °C	R134 A
		CMFP-237 GN R	CMPP-274 R		
CO 117 N	19003962	CMSN-117 R	CMPN-117 R	-30 °C	R404 A
		CMFN-102 GN R	CMPN-117 R		
CO 169 N	19003960	CMSN-169 R	CMPN-169 R	-30 °C	R404 A
		CMFN-147 GN R	CMPN-169 R		
CO 222 N	19010824	CMSN-222 R	CMPN-222 R	-30 °C	R404 A
		CMFN-192 GN R	CMPN-222 R		
CO 274 N	19003955	CMSN-274 R	CMPN-274 R	-30 °C	R404 A
		CMFN-237 GN R	CMPN-274 R		

Аксессуары для столов

Для моделей:	Аксессуар	Код
СТОЛЫ SNACK И СТОЛЫ СО СТЕКЛЯННЫМИ ДВЕРЦАМИ	РЕШЕТКА БОКОВАЯ эпоксид (405x460)	12034975
	РЕШЕТКА ЦЕНТРАЛЬНАЯ эпоксид (405x525)	12034847
	ПОДСТАВКА ДЛЯ РЕШЕТКИ SNACK	12037728
СТОЛЫ GN, СТОЛЫ ДЛЯ САЛАТОВ И СЭНДВИЧЕЙ	РЕШЕТКА GN-1/1 эпоксид (530x325)	12035781
	РЕШЕТКА GN-1/1 нерж (530x325)	19000999
	НАПРАВЛЯЮЩАЯ для решетки GN-1/1 - Пристенная - 562 мм - 1 штука	12037936
	НАПРАВЛЯЮЩАЯ для решетки GN-1/1 - Центральная - 612 мм - 1 штука	12036716
СТОЛЫ КОНДИТЕРСКИЕ И ДЛЯ ПИЦЦЫ	РЕШЕТКА ЦЕНТРАЛЬНАЯ эпоксид (600x400)	12034886
	РЕШЕТКА КОНДИТЕРСКАЯ нерж, (600x400)	19001001
	ПОДНОС КОНДИТЕРСКИЙ нерж, (600x400)	19010201
	НАПРАВЛЯЮЩАЯ для решетки кондитерской GN-1/1 - Пристенная - 649 мм - 1 штука	12036419
	НАПРАВЛЯЮЩАЯ для решетки кондитерской - Центральная - 711 мм - 1 шт.	12038109
СТОЛЫ ДЛЯ САЛАТОВ	ГАСТРОЕМКОСТЬ GN-1/1 - 150 мм дно	19000669
СТОЛЫ ДЛЯ СЭНДВИЧЕЙ	ГАСТРОЕМКОСТЬ GN-1/1 - 100 мм дно	19000668
СТОЛЫ ДЛЯ ПИЦЦЫ	ГАСТРОЕМКОСТЬ GN-1/4 - 120 мм дно	19000685
	ГАСТРОЕМКОСТЬ для пиццы из полиэтилена - 600x400x75	12033939

Возможные опции и увеличение стоимости модели

Модель	ЗАДНЯЯ ПАНЕЛЬ ИЗ НЕРЖ	СТОЛЕШНИЦА ГРАНИТНАЯ 3 см	БЕЗ СТОЛЕШНИЦЫ	БЕЗ Задний бортик	НАБОР КОЛЕС	ДВЕРЦА С ЗАМКОМ (ШТУКА)	НАБОР ЯЩИКА [1/2] (штука)	НАБОР ЯЩИКА [1/3] (штука)	РЕЗЕРВУАР ДЛЯ ОСАДКА	КОМПРЕССОР СЛЕВА	ТРОПИЧЕСКОЕ ИСПОЛНЕНИЕ
ADVANCE - Серия 700 GASTRONORM											
ADMFP-135	o	o	o	o	o	o	o	o			o
ADMFP-180	o	o	o	o	o	o	o	o			o
ADMFP-225	o	o	o	o	o	o	o	o			o
ADMFP-135-PC	o	o	o	o	o						o
ADMFP-180-PC	o	o	o	o	o						o
ADMFP-225-PC	o	o	o	o	o						o
ADMCP-135		o	o		o	o					o
ADMCP-180		o	o		o	o					o
ADMCP-225		o	o		o	o					o
ADMFN-135	o	o	o	o	o	o					o
ADMFN-180	o	o	o	o	o	o					o
ADMFN-225	o	o	o	o	o	o					o
CONCEPT - Серия 600											
CMSP-150	o		o	o	o	o	o	o		o	o
CMSP-200	o		o	o	o	o	o	o		o	o
CMSP-250	o		o	o	o	o	o	o		o	o
CMSP-150-PC	o		o	o	o					o	o
CMSP-200-PC	o		o	o	o					o	o
CMSP-250-PC	o		o	o	o					o	o
CMSP-150-F	o					o	o	o			o
CMSP-200-F	o					o	o	o			o
CMSP-250-F	o					o	o	o			o
CMSP-117-R	o		o	o		o	o	o			o
CMSP-169-R	o		o	o		o	o	o			o
CMSP-222-R	o		o	o		o	o	o			o
CMSN-150	o		o	o	o	o				o	o
CMSN-200	o		o	o	o	o				o	o
CMSN-250	o		o	o	o	o				o	o
CMSN-117-R	o		o	o		o					o
CMSN-169-R	o		o	o		o					o
CMSN-222-R	o		o	o		o					o
CONCEPT - Серия 600 - 1.100 mm											
CFMP-150	o		o	o	o	o	o	o	o	o	o
CFMP-202	o		o	o	o	o	o	o	o	o	o
CFMP-255	o		o	o	o	o	o	o	o	o	o
CFMP-150-PC	o		o	o	o				o	o	o
CFMP-202-PC	o		o	o	o				o	o	o
CFMP-255-PC	o		o	o	o				o	o	o
CFMP-117-R	o		o	o		o					o
CFMP-169-R	o		o	o		o					o
CFMP-222-R	o		o	o		o					o
CFMP-117-R-PC	o		o	o							o
CFMP-169-R-PC	o		o	o							o
CFMP-222-R-PC	o		o	o							o
CONCEPT - Серия 700 GASTRONORM											
CMFP-135 GN	o	o	o	o	o	o	o	o		o	o
CMFP-180 GN	o	o	o	o	o	o	o	o		o	o
CMFP-225 GN	o	o	o	o	o	o	o	o		o	o
CMFP-135 GN-PC	o	o	o	o	o					o	o
CMFP-180 GN-PC	o	o	o	o	o					o	o
CMFP-225 GN-PC	o	o	o	o	o					o	o
CMFP-102 GN-R	o	o	o	o		o	o	o			o
CMFP-147 GN-R	o	o	o	o		o	o	o			o
CMFP-192 GN-R	o	o	o	o		o	o	o			o
CMFP-102 GN-R PC	o	o	o	o							o
CMFP-147 GN-R PC	o	o	o	o							o
CMFP-192 GN-R PC	o	o	o	o							o

Модель	ЗАДНЯЯ ПАНЕЛЬ ИЗ НЕРЖ	СТОЛЕШНИЦА ГРАНИТНАЯ 3 см	БЕЗ СТОЛЕШНИЦЫ	БЕЗ Задний бортик	НАБОР КОЛЕС	ДВЕРЦА С ЗАМКОН (ШТУКА)	НАБОР ЯЩИКА [1/2] (штука)	НАБОР ЯЩИКА [1/3] (штука)	КОМПРЕССОР СЛЕВА	ТРОПИЧЕСКОЕ ИСПОЛНЕНИЕ
CONCEPT - Серия 700 GASTRONORM										
CMFP-135 GN-F	o					o	o	o		o
CMFP-180 GN-F	o					o	o	o		o
CMFP-225 GN-F	o					o	o	o		o
CMFP-135 B *	o				o	o				o
CMFP-180 B *	o				o	o				o
CMFP-225 B *	o				o	o				o
CMCP-135 GN		o	o		o	o				o
CMCP-180 GN		o	o		o	o				o
CMCP-225 GN		o	o		o	o				o
CMFN-135 GN	o	o	o	o	o	o			o	o
CMFN-180 GN	o	o	o	o	o	o			o	o
CMFN-225 GN	o	o	o	o	o	o			o	o
CMFN-102 GN-R	o	o	o	o		o				o
CMFN-147 GN-R	o	o	o	o		o				o
CMFN-192 GN-R	o	o	o	o		o				o
CONCEPT - Серия 800 кондитерские										
CMPP-150	o	o	o	o	o	o			o	o
CMPP-202	o	o	o	o	o	o			o	o
CMPP-255	o	o	o	o	o	o			o	o
CMPP-117-R	o	o	o	o		o				o
CMPP-169-R	o	o	o	o		o				o
CMPP-222-R	o	o	o	o		o				o
CMPP-150-C	o	o	o	o	o	o				o
CMPP-202-C	o	o	o	o	o	o				o
CMPP-255-C	o	o	o	o	o	o				o
CMPN-150	o	o	o	o	o	o			o	o
CMPN-202	o	o	o	o	o	o			o	o
CMPN-255	o	o	o	o	o	o			o	o
CMPN-117-R	o	o	o	o		o				o
CMPN-169-R	o	o	o	o		o				o
CMPN-222-R	o	o	o	o		o				o
CONCEPT - пиццы - Серия 800										
CMMZ-150	o				o	o	o	o	o	o
CMMZ-202	o				o	o	o	o	o	o
CONCEPT - пиццы - Серия 700										
CMFPG-135	o				o	o	o	o	o	o
CMFPG-180	o				o	o	o	o	o	o
CMFPG-225	o				o	o	o	o	o	o
CMMZ-180-7	o				o	o	o	o	o	o
CMMZ-225-7	o				o	o	o	o	o	o
CONCEPT - Столы для пиццы компактные - Серия 700										
CMZ1-135	o				o	o				o
CMZ1-180	o				o	o				o
CONCEPT - для салатов										
CMEP-135-GN	o				o	o				o
CMEP-180-GN	o				o	o				o
CONCEPT - для сэндвичей										
CMEP-100	o				o					o
CMEP-100-G	o				o					o

Профессиональное холодильное оборудование

Охладители

Быстрое охлаждение	74
Охладители компактные АТМ	76
Охладители компактные АТА	77
Охладители для тележек	78
Ячейки охладительные для быстрого охлаждения	79
Ячейки охладительные комбинированные	79
Холодильные агрегаты для быстрого охлаждения	79
Холодильные агрегаты для комбинированных ячеек	79

Охладители



ПОЧЕМУ НУЖНО ИСПОЛЬЗОВАТЬ ОХЛАДИТЕЛИ?

Традиционный способ подготовки приготовленных блюд к хранению - оставить их при комнатной температуре до охлаждения, а затем поместить в холодильник.

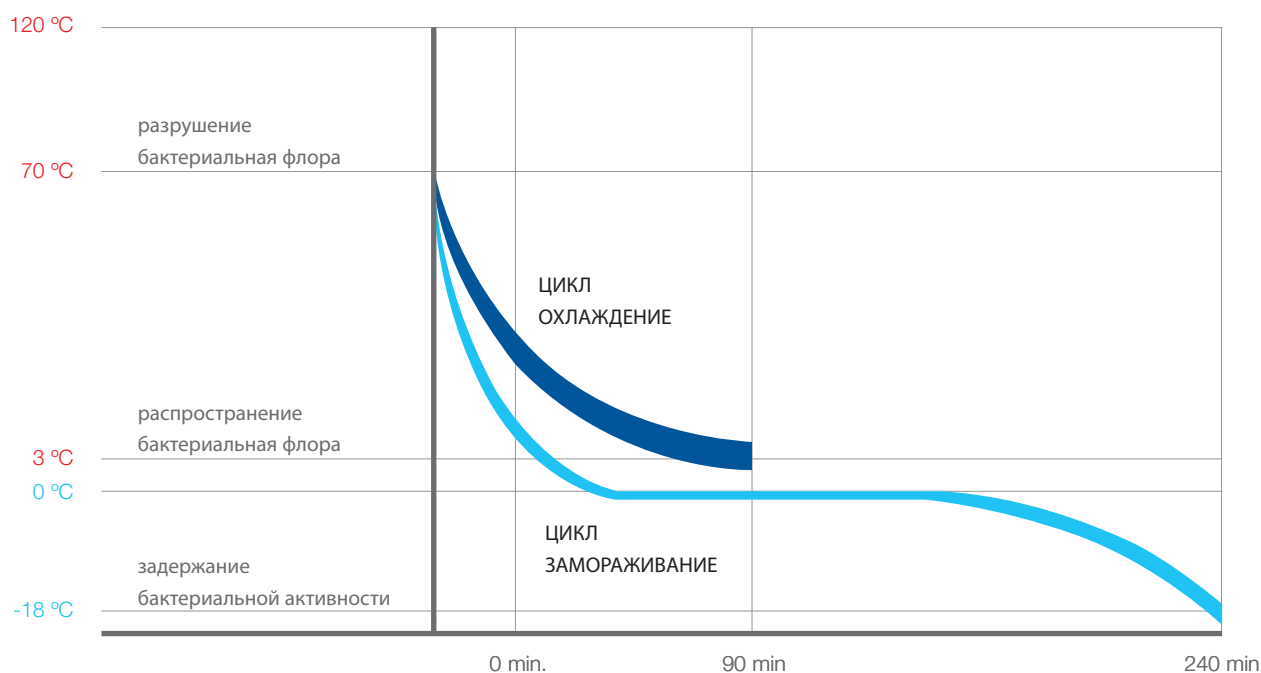
При таких условиях температура и влажность окружающей среды (+65 °C -> +10 °C) способствует размножению бактериальной флоры.

Охладители представляют собой аппараты, предназначенные для быстрого снижения температуры продуктов таким образом, что свежеприготовленные блюда, температура которых достигает 90 °C,

охлаждаются до +3 °C не более чем за 90 минут, при этом не давая размножаться бактериям.

Охладители комбинированного типа со встроенным циклом замораживания позволяют температуре продукта снизиться до -18 °C всего за 4 часа, благодаря чему достигается быстрое замораживание блюда и удается предотвратить не только размножение болезнетворных бактерий, но и образование макрокристаллов.

РАБОЧИЕ ЦИКЛЫ - ОХЛАДИТЕЛЬ



ТРАДИЦИОННОЕ ЗАМОРАЖИВАНИЕ ИЛИ ЗАМОРАЖИВАНИЕ С ПОМОЩЬЮ ОХЛАДИТЕЛЯ

До сих пор многие не видят различий между этими двумя процессами. В чем заключается разница между «замораживанием» продукта путем помещения его в морозильную камеру обычного холодильника

и «замораживанием с помощью охладителя»?

Дело в том, что при обычном замораживании внутри продукта формируются макрокристаллы, в то время как при быстром замораживании при помощи охладителя, для которого нужно менее 4 часов, макрокристаллы образоваться не успевают.

Макрокристаллы образуются, если процесс замораживания длится от 4 до 8 часов. В течение этого времени разрушается клеточная мембрана, вследствие чего происходит потеря минеральных солей и питательных веществ. Охладитель комбинированного типа позволяет решить эту проблему, и продукт при замораживании не теряет своих свойств, витаминов, сохраняет вкус и может храниться до двух месяцев, не утрачивая своих свойств.

Существует два типа цикла охлаждения для быстрого охлаждения и замораживания: жесткий и мягкий.

Охладители - серии CONCEPT



ATM-031 VCH

ATM-051 VCH

ATM-081 VCH

ATM-101 VCH

ATM-121 VCH

ATM-161 VCH

ATM-102 VCH

Комбинированные модели, на которых доступны циклы охлаждения для быстрого охлаждения (+3 °C) или замораживания (-18 °C).

Существует два типа цикла снижения температуры для быстрого охлаждения и замораживания:

- Цикл интенсивный: рекомендован для продуктов, толщина которых превышает 2 см и которые имеют высокую плотность.
- Цикл мягкий: подходит для продуктов толщиной менее 2 см и низкой плотности. Этот цикл реализуется в две программируемые стадии. Мягкий цикл позволяет избежать появления ледяной корки на продукте.

Длительность циклов:

- Циклы быстрого охлаждения: 90 минут.
- Циклы замораживания: 240 минут.

Электронный таймер и температурный датчик.

Контроль циклов может производиться по времени

или по температуре, которая определяется путем помещения датчика в центр продукта. Если датчик не используется, контроль автоматически производится по времени.

По окончании цикла охладитель начинает работать как шкаф охлаждения, в котором поддерживается температура от +2 до +4 °C, или как шкаф для хранения замороженных продуктов, температура в котором не выше -18 °C.

Герметичный компрессор с вентилируемым конденсатором.

Экологичный холодильный агент R-404A без фреонов.

Изоляция из литого полиуретана толщиной 60 мм. Плотность 40 кг. Без фреонов.

Испаритель с медной трубкой и алюминиевыми лопастями.

Охлаждение принудительной тягой.

Автоматическое испарение воды, образовавшейся при оттаивании.

Внутренние направляющие входят в комплект.

	Modell	Hz.	Artikel-Nr.	Уровни			Производительность кг/цикл		Напряжение:	Мощность Вт		Размеры мм
				GN-1/1	GN-2/1	60x40	+90/+3°C	+90/-18°C		Электрическая	Холодильная	
	ATM-031 VCH	50	19005585	3	-	-	8	5	230V-1N	590	490	560x700x514
		60	19005583									
	ATM-051 VCH	50	19006671	5	-	5	12	8	230V-1N	1.200	690	790x700x850
		60	19013841									
	ATM-081 VCH	50	19007580	8	-	8	25	16	230V-1N	2.000	1.300	790x800x1.290
		60	19013843									
	ATM-101 VCH	50	19007784	10	-	10	30	20	230V-1N	2.000	1.300	790x800x1.420
		60	19007786									
	ATM-121 VCH	50	19015787	12	-	12	36	24	230V-1N	2.000	1.300	790x800x1.600
		60	19011448									
	ATM-161 VCH	50	19008338	16	-	16	40	28	400V-3N	2.300	2.850	790x800x1.950
		60	19015790									
	ATM-102 VCH	50/60	19009030	20	10	20	70	50	400V-3N	2.300	2.850	1.270x1.090x1.800

Примечание.

Производительность, указанная в таблице, рассчитана на основании самых строгих протоколов, при использовании противней с пюре, выложенным слоем толщиной 4,5 см, при этом температура испарения достигала -30 °C, а температура окружающей среды — +38 °C

Охладители - серии ADVANCE



ATA-061

ATA-101

ATA-102

Модель	Код		Уровни			Производительность кг/цикл		Напряжение	Мощность Вт		Размеры мм
	50 Гц	60 Гц	GN-1/1	GN-2/1	60x40	+90/+3°C	+90/-18°C		Электрическая	Холодильная	
ATA-061	19018754	19030606	6	-	6	18	12	230V-1N	1.600	990	900x870x1.105
ATA-101	19020653	19030442	10	-	10	30	20	230V-1N	2.000	1.300	900x870x1.765
ATA-102	19017470	19017470	20	10	20	70	50	400V-3N	2.300	2.850	1.200x1.065x1.765

Оборудование Cook & Chill



COOK & CHILL 061



COOK & CHILL 101



COOK & CHILL 102

Ячейки охладительные для тележек

Конструктивные и функциональные характеристики

Внутри и снаружи изготовлены из высококачественной аустенитной нержавеющей стали.

Изоляция из литого полиуретана 70 мм (охлаждения) и 100 мм (комбинированные) и плотностью 40 кг/м³, что на 20 % превышает параметры конкурентов и гарантирует более эффективную работу, особенно при замораживании, а также экономию потребляемых ресурсов.

Экологичный холодильный агент R-404A.

Охлаждение принудительной тягой с оптимизированной циркуляцией воздуха.

Холодильный агрегат тропического исполнения. Может работать при температуре окружающей среды 43 °C влажности 65 %.

Герметичный/scroll/полугерметичный компрессор с

вентилируемым конденсатором.

Электронное и цифровое управление температурой оттаивания.

Предупреждающий сигнал при длительном открытии дверцы.

Система запоминания произведенных операций HACCP, с реестром предупреждающих сигналов и температур. Для вывода данных дополнительно может быть установлен принтер.

Примечание:

Производительность, указанная в таблице, рассчитана на основании самых строгих протоколов, при использовании противней с пюре, выложенного слоем толщиной 4,5 см, при этом температура испарения достигала -30°C, а температура окружающей среды - +38°C



- 202 -



- 201 -

ТАБЛИЦА ОБЪЕМОВ, ВЕРСИЙ И МОДЕЛЕЙ

Объем № тележек	№ дверей	Размер тележки	Элемент	ДЛЯ БЫСТРОГО ОХЛАЖДЕНИЯ		КОМБИНИРОВАННЫЕ	
				Стандарт	Интенсивный	Стандарт	Интенсивный
1 тележка	1 дверца	201 (GN-1/1)	Ячейка	CS-201	CSP-201	CM-201	CMP-201
			Холодильный агрегат	UCS-424	UCS-528	UCC-424	UCC-528
	202 (GN-2/1)	Ячейка	CS-202	CSP-202	CM-202	CMP-202	
		Холодильный агрегат	UCS-842	UCS-1051	UCC-842	UCC-1051	
	2 дверцы Сквозной	201 (GN-1/1)	Ячейка	CS-201-D	CSP-201-D	CM-201-D	CMP-201-D
			Холодильный агрегат	UCS-424	UCS-528	UCC-424	UCC-528
202 (GN-2/1)	Ячейка	CS-202-D	CSP-202-D	CM-202-D	CMP-202-D		
Холодильный агрегат	UCS-842	UCS-1051	UCC-842	UCC-1051			

Ячейки охладительные для быстрого охлаждения

Модель	Код	Тип тележка	Производительность кг/цикл +90 / +3°C	Напряжение:	Единица конденс.	Размеры мм
CS-201	19017462	20 GN-1/1	70	230V 1+N	UCS-424	1.490x1.110x2.220
CSP-201	19017463	20 GN-1/1	105	230V 1+N	UCS-528	1.490x1.110x2.220
CS-202	19017464	20 GN-2/1	150	400V 3+N	UCS-842	1.700x1.320x2.220
CSP-202	19017465	20 GN-2/1	210	400V 3+N	UCS-1051	1.700x1.320x2.220
CS-201-D	19013309	20 GN-1/1	70	230V 1+N	UCS-424	1.490x1.110x2.220
CSP-201-D	19013310	20 GN-1/1	105	230V 1+N	UCS-528	1.490x1.110x2.220
CS-202-D	19013311	20 GN-2/1	150	400V 3+N	UCS-842	1.700x1.320x2.220
CSP-202-D	19013312	20 GN-2/1	210	400V 3+N	UCS-1051	1.700x1.320x2.220

Установки для конденсации для охладительных ячеек для быстрого охлаждения

Модель	Код	Мощность (Вт)		Масса кг	Размеры мм
		Холодильная	Электрическая		
UCS-424	19017466	6.420	3.300	92	935 x 700 x 575
UCS-528	19017467	9.620	4.740	120	1.004 x 700 x 650
UCS-842	19017468	11.300	4.820	138	1.004 x 700 x 650
UCS-1051	19017469	15.730	7.630	191	1.370 x 950 x 785

Ячейки охладительные комбинированные

Модель	Код	Тип тележка	Производительность кг/цикл		Напряжение:	Единица конденс.	Размеры мм
			+90/+3°C	+90/-18°C			
CM-201	19015793	20 GN-1/1	70	48	230V 1+N	UCC-424	1.490x1.110x2.220
CMP-201	19015794	20 GN-1/1	105	70	230V 1+N	UCC-528	1.490x1.110x2.220
CM-202	19015795	20 GN-2/1	150	100	400V 3+N	UCC-842	1.700x1.320x2.220
CMP-202	19015796	20 GN-2/1	210	135	400V 3+N	UCC-1051	1.700x1.320x2.220
CM-201-D	19013318	20 GN-1/1	70	48	230V 1+N	UCC-424	1.490x1.110x2.220
CMP-201-D	19013319	20 GN-1/1	105	70	230V 1+N	UCC-528	1.490x1.110x2.220
CM-202-D	19013320	20 GN-2/1	150	100	400V 3+N	UCC-842	1.700x1.320x2.220
CMP-202-D	19020657	20 GN-2/1	210	135	400V 3+N	UCC-1051	1.700x1.320x2.220

Установки для конденсации для комбинированных охладительных ячеек

Модель	Код	Мощность (Вт)		Масса кг	Размеры мм
		Холодильная	Электрическая		
UCC-424	19015799	5.970	4.220	119	1.004 x 700 x 650
UCC-528	19015800	6.750	4.960	121	1.004 x 700 x 650
UCC-842	19015801	9.650	6.650	186	1.370 x 950 x 785
UCC-1051	19015802	12.100	8.470	194	1.370 x 950 x 785

Откосы для входа в ячейки

Модель	Код	Описание	Ширина мм
RC-700	19015797	Откос для входа в ячейки типа 201	700
RC-800	19015798	Откос для входа в ячейки типа 202	800

Профессиональное холодильное оборудование

Разное

Шкафы-витрины	86
Шкафы для вина	88
Витрины прилавочные	90
Охладители для бутылок.....	91
Холодильные витрины	92
Витрины для закусок.....	94
Льдогенераторы.....	96
Нейтральные шкафы	100

Все особые модели или варианты, отличающиеся от стандартной модели, собираются исключительно на заводе-изготовителе.

Их стоимость выше стоимости стандартной модели.

Если вас интересует какие-либо варианты либо опции, которых нет в этом списке, обратитесь в Fagor Industrial.

Вертикальные витрины с экраном для рекламы и без



Внешняя отделка из ламинированной оцинкованной стали белого цвета.

Модели со световым экраном для рекламы или без.

Стеклянные двери с двойным остеклением в профиле из анодированного алюминия. Встроенные ручки.

Внутреннее покрытие и потолок выполнены из алюминия, покрашенного в белый цвет.

Дно из санитарного полистирола.

Внутренняя подсветка включается и выключается нажимным выключателем.

Четыре полки-решетки из ламинированной стали на каждый модуль. Полки могут быть размещены на различной высоте.

Изоляция из литого полиуретана плотностью 40 кг/м³, без фреонов.

Экологичный холодильный агент R-134a, без фреонов.

Герметичный компрессор с вентилируемым конденсатором не требует ухода.

Вентилируемый испаритель из алюминиевой пластины.

Охлаждение принудительной тягой.

Автоматическое испарение воды, образовавшейся при оттаивании.

Аналоговый термостат для контроля температуры.

Рабочая температура: -2 °C, +8 °C, температура окружающей среды: 32 °C.

Общий выключатель.

Рабочее напряжение: 230 В - 1N - 50/60 Гц.

	Модель	Hz	Код	Экран рекл.	Уровни	Объем (л)	Потребление электр. - Вт	Мощность хол. - Вт	Размеры мм
	ERVC-400	50	19006621	ДА	1	440	529	338	620x655x2.000
		60	19006622						
	ERV-400	50	19006556	НЕТ	1	440	529	338	620x655x1.850
		60	19006557						
	ERVC-1000	50	19008198	ДА	2 раздвижн.	1.000	600	680	1.250x700x2.000
		60	19008271						

Вертикальные витрины для десертов с экраном для рекламы и без



Модель ERVC-100



Модель ERV-180

Внешняя отделка из оцинкованной стали белого цвета. Экран для рекламы.

Внутренняя часть из санитарного полистирола. Внутренняя подсветка.

Полка может быть размещена на различной высоте.

Изоляция из литого полиуретана плотностью 40 кг/м³, без фреона. Экологичный холодильный агент R-134a, без фреонов.

Герметичный компрессор с вентилируемым конденсатором.

Испаритель из алюминиевых пластин.

Автоматическое испарение воды, образовавшейся при оттаивании.

Электронный термостат для контроля температуры.

Рабочая температура: -2 °C, +8 °C, температура окружающей среды: 32 °C.

Общий выключатель.

Рабочее напряжение: 230 В - 1N - 50/60 Гц.

	Модель	Hz	Код	Экран рекл.	Уровни	Объем (л)	Потребление электр. - Вт	Мощность хол. - Вт	Размеры мм
500	ERVC-100	50	19005203	ДА	1	60	276	140	440x480x850
		60							
500	ERV-100	50	19005136	НЕТ	1	60	276	140	445x470x700
		60							
500	ERVC-180	50	19005437	ДА	2	130	391	174	505x570x1.100
		60							
500	ERV-180	50	19015344	НЕТ	2	130	391	174	505x570x950
		60							

Винные холодильные шкафы



AEV-2



AEV-1

Конструкция из пластин, выкрашенных эпоксидной краской гранатового цвета.
 Внутренняя отделка из санитарного полистирола. Возможность размещения полок на различных уровнях.
 Изоляция из литого полиуретана толщиной 60 мм, плотностью 40 кг/м³.
 Стеклопакетные двери с двойным остеклением, в раме.
 Полки из ламинированной стали, с опорами регулируемой высоты.
 Внутренняя подсветка.
 Циркуляция воздуха через угольный фильтр.
 Экологичный холодильный агент R-134a без фреонов.
 Бесшумный герметичный компрессор с высоким пусковым моментом.
 Вентилируемый конденсатор, не требующий ухода.
 Вентилируемый испаритель из алюминиевых пластин.
 Рабочая температура при температуре окружающей среды 32 °С: см. таблицы циклов на этой странице (#).
 Автоматическое испарение воды, образовавшейся при оттаивании.
 Рабочее напряжение: 230 В - 1N - 50/60 Гц.

	Модель	Hz	Код	Дверцы	Уровни	Объем (кол-во тылок) (*)	Потребление электр. - Вт	Мощность хол. - Вт	Размеры мм
R	AEV-1	50	19005440	1 мал	2	28	185	174	505x570x950
		60							
R	AEV-2	50	19006396	1 больш	4	72	280	222	620x655x1.860
		60	19006395						



AEV-1, AEV-1M
 - Распределение -

(*) Бутылки 0,75 л.

Циклы работы:

AEV-1: Два цикла (переключатель расположен на задней части):
 - Белое вино (+5 °С во всем шкафу)
 - Красное вино (+16 °С во всем шкафу)

AEV-2: Три цикла (переключатель расположен на задней части):
 - Белое вино (+5 °С во всем шкафу)
 - Красное вино (+16 °С во всем шкафу)
 - Комбинированный для белого вина в нижней части и красного в верхней части, по градиенту температуры (охлаждение при помощи гравитации).

Винные холодильные шкафы из дерева



AEV-2M



AEV-1M

Конструкция с внешней стороны покрыта водостойкой древесиной МДФ, с отделкой цвета "орех".

Внутренняя отделка - из санитарного полистирола.

Возможность размещения полок на различных уровнях.

Изоляция из литого полиуретана толщиной 60 мм, плотностью 40 кг/м³.

Стеклянные двери с двойным остеклением, в раме.

Внутренние полки из дерева, могут быть установлены на различной высоте.

Внутренняя подсветка.

Циркуляция воздуха через угольный фильтр.

Экологичный холодильный агент R-134a без фреонов.

Бесшумный герметичный компрессор с высоким пусковым моментом.

Вентилируемый конденсатор, не требующий ухода.

Вентилируемый испаритель из алюминиевых пластин.

Рабочая температура при температуре окружающей среды 32 °С: см. таблицы циклов на этой странице (#).

Автоматическое испарение воды, образовавшейся при оттаивании.

Рабочее напряжение: 230 В - 1N - 50/60 Гц.

	Модель	Hz	Код	Дверцы	Уровни	Объем (кол-во бутылок) (*)	Потребление электр. - Вт	Мощность хол. - Вт	Размеры мм
AEV-1M	AEV-1M	50	19005694	1 мал	2	28	174	185	530x595x965
		60							
AEV-2M	AEV-2M	50	19007151	1 больш	5	72	222	280	650x650x1.900
		60							
AEV-22M	AEV-22M	50	19008865	2 больш	10	144	222+222	280+280	1.305x650x1.900
		60	19008866						



AEV-22M

(*) Бутылки 0,75 л.

Циклы работы:

AEV-1M: Два цикла (переключатель расположен на задней части):

- Белое вино (+5 °С во всем шкафу)
- Красное вино (+16 °С во всем шкафу)

AEV-2M , AEV-22M:

Три цикла (переключатель расположен на задней части):

- Белое вино (+5 °С во всем шкафу)
- Красное вино (+16 °С во всем шкафу)
- Комбинированный для белого вина в нижней части и красного вина верхней части, по градиенту температуры (охлаждение при помощи гравитации).

Пристенные холодильные витрины.



ERM-150

Внешняя отделка из оцинкованной стали, с ламинированием черного цвета.
 Стеклопакетные дверцы с двойным остеклением, внутренней воздушной камерой и ручками для открытия дверцы.
 Имеется замок (кроме модели ERMS-250).
 Внутренняя часть изготовлена из пластин оцинкованной стали, покрытых санитарным эпоксидом.
 Горизонтальная подсветка в верхней части.
 Имеются полки из ламинированной стали,
 Изоляция из литого полиуретана, плотностью 40 кг/м³, без фреонов.
 Экологичный холодильный агент R-134a без фреонов.
 Вентилируемый герметичный компрессор с конденсатором в виде змеевика из медной трубки.
 Вентилируемый испаритель с медной трубкой и алюминиевыми лопастями.
 Испаритель с компактными вентиляторами 120 x 120 мм.
 Рабочая температура: -2 °С, +8 °С, температура окружающей среды: 32 °С.
 Электронный контроль температуры, с цифровым экраном.
 Общий выключатель для включения/выключения.
 Рабочее напряжение: 230 В - 1N - 50/60 Гц.

	Модель	Hz	Код	Дверцы	Уровни	Объем (л)	Потребление электр. - Вт	Мощность хол. - Вт	Размеры мм
	ERM-150	50 60	19005692	1	2	135	276	140	600x520x900
	ERM-250	50 60	19006572	2	2x2	190	400	250	900x520x900
	ERMS-250	50 60	19006573	2 раздвижн.	2x2	190	400	250	900x520x900
	ERM-350	50 60	19008337	3	3x2	295	450	300	1.350x520x900



ERM-250

Охладители для бутылок Серия Inox



BFP-150



BFP-200

Внутренние боковые стенки изготовлены из нержавеющей стали.
Вертикальные разделители из ламинированной стали.
Холодильный агрегат справа, с поворотной решетчатой дверцей.
Изоляция из литого полиуретана,
плотностью 40 кг/м³, без фреонов.

Герметичный компрессор с вентилируемым конденсатором.
Экологичный холодильный агент R-134a без фреонов.
Статический испаритель с медной трубкой и алюминиевыми лопастями.

Рабочая температура: +2 °C, +6 °C, температура окружающей среды: 32 °C.

Аналоговый термостат для контроля температуры.

Рабочее напряжение: 230 В - 1N - 50/60 Гц.

Опция:

Поддон для сбора капель на испарителе.

	Модель	Hz	Код	Решетки разделит.	Дверцы	Объем (л)	Потребление электр. - Вт	Мощность хол. - Вт	Размеры мм
	BFP-100 I	50 60	19005600	1	2	202	250	250	1.015x550x850
	BFP-150 I	50 60	19006342	2	3	420	250	250	1.500x550x850
	BFP-200 I	50 60	19006519	3	4	580	250	250	2.000x550x850
	BFP-250 I	50 60	19006514	4	5	720	350	300	2.500x550x850
	BFP-300 I	50 60	19006511	5	6	860	385	500	3.000x550x850

Охладители для бутылок Серия "Góndola"



BEG-100



BEG-200

Внешняя отделка из белой пластины Skinplate.
Боковые стенки внутри покрыты оцинкованной сталью.
Вертикальные разделители из ламинированной стали.
Агрегат расположен в нижней части.

Изоляция из литого полиуретана,
плотностью 40 кг/м³, без фреонов.

Герметичный компрессор с вентилируемым конденсатором.
Экологичный холодильный агент R-134a без фреонов.

Статический испаритель с медной трубкой и алюминиевыми лопастями.

Рабочая температура: +2 °C, +6 °C,
температура окружающей среды: 32 °C.

Термостатический клапан для контроля температуры

Рабочее напряжение: 230 В - 1N.

	Модель	Hz	Код	Решетки разделит.	Дверцы	Объем (л)	Потребление электр. - Вт	Мощность хол. - Вт	Размеры мм
	BEG-100	50 60	19010156	1	2	137	150	150	1.017x545x840
	BEG-150	50 60	19010149	2	3	230	199	199	1.510x545x840
	BEG-200	50 60	19010150	3	4	314	236	236	2.023x545x840

Витрина для размещения в центре помещения.



VC-14-I

Модели "-I": Изготовлены из нержавеющей стали.

С ламинированными декоративными элементами и профилем из анодированного алюминия

Модели "-M": Изготовлены из водостойкого МДФ, покрытого лаком, задняя часть, дверцы и внутренняя часть - из нержавеющей стали.

Дверцы с механизмом автоматического закрывания и фиксации в открытом положении.

Передняя часть - алюминиевый профиль и изогнутое стекло. Внутренняя подсветка.

Изоляция из литого полиуретана, плотностью 40 кг/м³, без фреонов.

Герметичный компрессор с вентилируемым конденсатором. Холодильный агент R-134a без фреонов.

Статический испаритель с медной трубкой и алюминиевыми лопастями.

Автоматическое испарение воды, образовавшейся при оттаивании, при помощи нагревательного элемента.

Рабочая температура: +2 °C, +6 °C, температура окружающей среды: 32 °C.

Электронный контроль температуры и оттаивания,

с цифровым экраном. Общий выключатель со световым индикатором.

Рабочее напряжение: 230 В - 1N - 50/60 Гц.

	Модель	Hz	Код	Дверцы	Уровни	Объем (л)	Потребление электр. - Вт	Мощность хол. - Вт	Размеры мм
	VC-14-I	50 60	19008168	2	2	280	616	500	1.380x800x1.075
	VC-14-M	50 60	19008322	2	2	280	616	500	1.380x800x1.075
	VC-20-I	50 60	19008799	3	2	430	704	500	1.980x800x1.075
	VC-20-M	50 60	19008862	3	2	430	704	500	1.980x800x1.075



VC-20-I

Пристенные витрины



VM-100-M

Модели “-I”: Изготовлена из нержавеющей стали.

С ламинированными декоративными элементами и профилем из анодированного алюминия

Модели “-M”: Отделка из водостойкой плиты МДФ, покрытой лаком.

Стеклённые раздвижные дверцы.

Внутренняя часть из нержавеющей стали с зеркальным отражателем.

Внутренняя подсветка. Внутренние полки изготовлены из стекла.

Внутренний поддон из нержавеющей стали, подходит для противней GN-1/3 глубиной 40 мм (гастроемкости в комплект не входят).

Изоляция из литого полиуретана, плотностью 40 кг/м³, без фреонов.

Герметичный компрессор с вентилируемым конденсатором.

Холодильный агент **R-134a** без фреонов.

Статический испаритель с медной трубкой и алюминиевыми лопастями.

Автоматическое испарение воды, образовавшейся при оттаивании, при помощи нагревательного элемента.

Рабочая температура: +4 °C, +8 °C, температура окружающей среды: 32 °C.

Электронный контроль температуры и оттаивания, с цифровым экраном.

Общий выключатель со световым индикатором.

Рабочее напряжение: 230 В - 1N - 50/60 Гц.

	Модель	Hz	Код	Ниша GN-1/3	Объем (л)	Потребление электр. - Вт	Мощность хол. - Вт	Размеры мм	Dimensiones mm
	VM-100-I	50 60	19007087	2	5	150	396	297	983x570x1.120
	VM-100-M	50 60	19007285	2	5	150	396	297	983x570x1.120
	VM-135-I	50 60	19007604	2	7	210	396	500	1.333x570x1.120
	VM-135-M	50 60	19007839	2	7	210	396	500	1.333x570x1.120

(*): Гастроемкости в комплектацию не входят.



VM-135-I

Холодильные витрины для закусок



Внешний профиль изготовлен из анодированного алюминия.
 Стекляные раздвижные дверцы
 Боковые части изготовлены из ПВХ и стекла.
 Стеклянная крышка может быть изогнутая (одна пластина) или плоская (две пластины).
 Холодильный агрегат может быть встроенным или выносным.

Внутренний поддон из нержавеющей стали AISI-304, 18/10, подходит для gastronormов GN-1/3 40 мм.
 Гастрономы в комплектацию не входят.

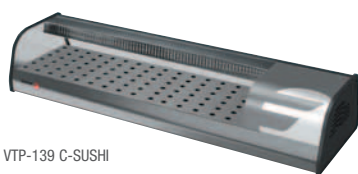
Изоляция из литого полиуретана плотностью 40 кг/м3, без фреона.
 Герметичный компрессор с вентилируемым конденсатором.
 Холодильный агент **R-134a** без фреонов.
 Пластиновый испаритель с медной трубкой.
 Рабочая температура: +4 °C, +8 °C, температура окружающей среды: 32 °C.
 Термостатический клапан для контроля температуры
 Внутренняя подсветка с защитой.
 Общий выключатель со световым индикатором.
 Рабочее напряжение: 230 В - 1N - 50/60 Гц.

	Модель	Hz	Код	Стекло	Цвет	Гастрономы GN-1/3	Агрегат	Потребление электр. - Вт	Мощность хол. - Вт	Размеры мм
	VTP-139 P	50	19005188	P	G	6	I	345	150	1.395x400x250
	VTP-139 PD	50	19005178							
	VTP-139 C	50	19005183	C	G	6	I	345	150	1.395x400x250
	VTP-139 CD	50	19005185							
	VTP-175 P	50	19005491	P	G	8	I	368	150	1.750x400x250
	VTP-175 PD	50	19005488							
	VTP-175 C	50	19005486	C	G	8	I	368	150	1.750x400x250
	VTP-175 CD	50	19005481							
	VTP-139 RP	50	19005240	P	G	7	R	345	150	1.395x400x250
	VTP-139 RPD	50	19005241							
	VTP-139 RC	50	19005239	C	G	7	R	345	150	1.395x400x250
	VTP-139 RCD	50	19005245							
	VTP-175 RP	50	19005526	P	G	9	R	368	150	1.750x400x250
	VTP-175 RPD	50	19005525							
	VTP-175 RC	50	19005522	C	G	9	R	368	150	1.750x400x250
	VTP-175 RCD	50	19005521							

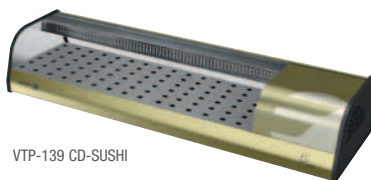
Цвет: D: Модель золотистого цвета.
 G: Модель серого цвета.
Стекло: P: Модель с плоским стеклом.
 C: Модель с изогнутым стеклом.

Холодильный агрегат
 I: Агрегат входит в комплектацию и расположен в правой части шкафа.
 R: Агрегат выносной, входит в комплектацию.
 Максимальное расстояние: 1,5 м
 Габариты агрегата: 310 x 360 x 130 мм.

Холодильные витрины для суши



VTP-139 C-SUSHI



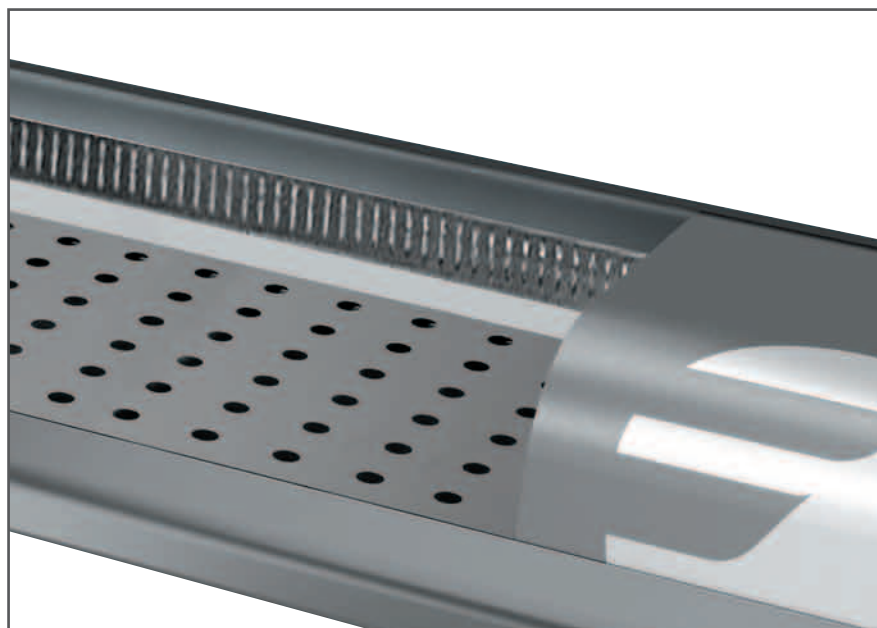
VTP-139 CD-SUSHI

Внешний профиль изготовлен из анодированного алюминия.
Стеклянные раздвижные дверцы
Боковые части изготовлены из ПВХ и стекла.
Крышка из выпуклого стекла.
Холодильный агрегат встроен в шкаф.
Внутренний поддон изготовлен из перфорированной нержавеющей стали, на которую можно выкладывать суши.
Изоляция из литого полиуретана плотностью 40 кг/м³, без фреона.
Герметичный компрессор с вентилируемым конденсатором.
Холодильный агент R-134a без фреонов.

Двойная система испарения включает в себя два испарителя в виде медной трубки, один из которых расположен на нижнем поддоне, другой - на изогнутой стеклянной крышке.
Статическое и динамическое охлаждение.
Рабочая температура: -1 °C, +2 °C, температура окружающей среды: 27 °C.

Термостатический клапан для контроля температуры
Внутренняя подсветка с защитой.
Общий выключатель со световым индикатором.
Рабочее напряжение: 230 В - 1N - 50/60 Гц.

Модель	Hz	Код	Цвет (*)	Потребление электр. - Вт	Мощность хол. - Вт	Размеры мм
VTP-139 C - SUSHI	50	19005179	G	257	237	1.395x400x250
	60					
VTP-139 CD - SUSHI	50	19005181	D	257	237	1.750x400x250
	60					
VTP-175 C - SUSHI	50	19005483	G	257	237	1.750x400x250
	60					
VTP-175 CD - SUSHI	50	19005495	D	257	237	1.750x400x250
	60					



(*) Цвет : D: Модель золотистого цвета.
G: Модель серого цвета.

Льдогенераторы для производства кубиков льда, со встроенным накопителем



Предлагаемые модели оснащены передовой системой тяги, которая производится при помощи посредством полужестких инжекторов, благодаря чему удается избежать проблем, связанных с жесткой водой и содержанием примесей в воде.

Благодаря движению инжекторов содержащийся в воде кальций не оседает на них и разрушается. Специально разработанный насос для воды прекрасно подсоединяется к установке. Конструкция изготовлена из материалов, обеспечивающих невероятно долгий срок службы даже в местностях с очень жесткой водой. Установки относятся к Классу Т и отлично работают даже в жарких странах.

Внешняя конструкция изготовлена из нержавеющей стали 18/8, имеет открывающуюся внутрь дверцу и легко разбирается.

Все модели доступны с охлаждением при помощи воды или воздуха. Напряжение: 220/50 Гц (имеется также 220/60 Гц).

Производительность при температуре воды 15°C и температуре окружающей среды 20°C.

Холодильный агент R404a.

Подача воды ¾"

	Модель	Hz	Код	Кубик г	Производительность кг / день	Бак Кг	Система конденс.	Мощн. Вт.	Размеры мм
	FIM-20 A	50 60	19001066	17	22	6	Воздух	355	350x470x592
	FIM-20 W	50 60	19001067	17	22	6	Вода	355	350x470x592
	FIM-30 A	50 60	19001068	40	32	13	Воздух	425	435x600x695
	FIM-30 W	50 60	19001071	40	35	13	Вода	425	435x600x695
	FIM-40 A	50 60	19001072	40	39	13	Воздух	540	435x600x695
	FIM-40 W	50 60	19001075	40	40	13	Вода	540	435x600x695
	FIM-55 A	50 60	19001076	40	52	26	Воздух	650	515x640x830
	FIM-55 W	50 60	19001079	40	54	26	Вода	650	515x640x830
	FIM-80 A	50 60	19001080	40	76	32	Воздух	775	645x640x860
	FIM-80 W	50 60	19001083	40	78	32	Вода	775	645x640x860
	FIM-110 A	50 60	19001058	40	105	55	Воздух	1.200	930x565x913
	FIM-110 W	50 60	19001061	40	110	55	Вода	1.200	930x565x913
	FIM-150 A	50 60	19001062	40	150	75	Воздух	1.350	860x700x1.050
	FIM-150 W	50 60	19001065	40	156	75	Вода	1.350	860x700x1.050

Льдогенераторы для производства чешуйчатого льда, со встроенным накопителем



Установки предназначены для производства колотого льда. Имеют вертикальный цилиндрический испаритель и высокопрочный винт.

Габаритный конденсатор отлично работает в жарком климате (как при водном, так и при воздушном охлаждении). Установка специально разработана для местностей с очень жесткой водой и тяжелыми условиями работы.

Пользователь может регулировать содержание воды в льде по своему желанию, то есть можно настроить установку на производство более влажного или более сухого льда.

Все модели доступны с охлаждением при помощи воды или воздуха.

Напряжение: 220/50 Гц (имеется также 220/60 Гц).

Производительность при температуре воды 15°C и температуре окружающей среды 20°C.

Холодильный агент R404a.

Подача воды 3/4"

	Модель	Hz	Код	Производительность кг / день	Бак Кг	Система конденс.	Мощн. Вт.	Размеры мм
	GIM-45 A	50	19001086	40	14	Воздух	460	405x515x750
		60						
	GIM-45 W	50	19001087	42	14	Вода	460	405x515x750
		60						
	GIM-85 A	50	19001088	85	20	Воздух	533	465x595x790
		60						
	GIM-85 W	50	19001089	88	20	Вода	533	465x595x790
		60						
	GIM-135 A	50	19001084	135	60	Воздух	640	515x550x1,355
		60						
	GIM-135 W	50	19001085	139	60	Вода	640	515x550x1,355
		60						

Модульные льдогенераторы для производства кубиков льда, без накопителя



Предлагаемые модели оснащены передней системой тяги, которая производится посредством полупластичных инжекторов, благодаря чему удается избежать проблем, связанных с жесткой водой и содержанием примесей в воде.

Благодаря движению инжекторов содержащийся в воде кальций не оседает на них и разрушается.

Внешняя конструкция изготовлена из нержавеющей стали 18/8 и легко разбирается.

Все модели доступны с охлаждением при помощи воды или воздуха.

Напряжение: 220/50 Гц (имеется также 220/60 Гц).

Производительность при температуре воды 15°C и температуре окружающей среды 20°C.

Холодильный агент R404a.

Подача воды ¾"

Модель	Hz	Код	Производительность кг / день	Совместимый бак	Система конденс.	Мощн. Вт.	Размеры мм	Dimensiones mm
MIM-145 A	50 60	19001092	40	130	S-200	Воздух	1.500	775x625x805
MIM-145 W	50 60	19001094	40	135	S-200	Вода	1.500	775x625x805

Модульные льдогенераторы для производства чешуйчатого льда, без накопителя



Установки предназначены для производства колотого льда. Имеют вертикальный цилиндрический испаритель и высокопрочный винт.

Пользователь может регулировать содержание воды в льде по своему желанию, то есть можно настроить установку на производство более влажного или более сухого льда.

Все модели доступны с воздушным и водным охлаждением.

Напряжение: 220/50 Гц (имеется также 220/60 Гц).

Производительность при температуре воды 15°C и температуре окружающей среды 20°C.

Холодильный агент R404a.

Подача воды ¾"

Модель	Hz	Код	Производительность кг / день	Совместимый бак	Система конденс.	Мощн. Вт.	Размеры мм
MIM-200 A	50 60	19001095	220	S-200 (x1) S-350 (x2)	Воздух	780	515x550x575
MIM-200 W	50 60	19001096	225	S-200 (x1) S-350 (x2)	Вода	780	515x550x575
MIM-400 A	50 60	19001097	390	S-200 (x1) S-350 (x2)	Воздух	1.300	675x550x660
MIM-400 W	50 60	19001099	395	S-200 (x1) S-350 (x2)	Вода	1.300	675x550x660
MIM-550 A	50 60	19001100	565	S-200 (x1) S-350 (x1)	Воздух	1.700	675x550x800
MIM-550 W	50 60	19001101	570	S-200 (x1) S-350 (x1)	Вода	1.700	675x550x800

Накопители для модульных льдогенераторов



Правильно подобранный накопитель позволяет избежать проблем с нехваткой места, экономит время и гарантирует всегда полный сток.

Каждый накопитель может быть оснащен одним или двумя аппаратами, в зависимости от модели накопителя и аппарата. Также возможно разместить на одном накопителе модульный льдогенератор для производства кубиков льда и модульный льдогенератор для приготовления ледяной крошки, или два льдогенератора для приготовления кубиков льда.

Благодаря многообразию комбинаций, вы можете производить различные виды льда в зависимости от ваших потребностей.

Кроме того, такая система позволяет регулировать количество произведенного льда в зависимости от необходимости, подключая один или два льдогенератора, установленных на накопитель.

	Модель	Hz	Код	Объем Кг	Аппараты, которые могут быть установлены	Размеры мм
	S-200	50 60	19000822	200	MIM-145 / MIM-200 19000823	760x800x1.030
	S-350	50 60	19000823	350	2xMIM-200 / 2xMIM-400 1xMIM-550	1.430x700x1.030

Нейтральные шкафы для кофемашин



Модель MMC-100 с полкой (по желанию)

Могут быть выстроены в линию с прилавочными столами и со стеллажами серии 60.
 Ящики из нержавеющей стали на направляющих с подшипниками.
 Съемный резервуар для сбора осадка, изготовлен из нержавеющей стали.
 Базовые модели с одним уровнем полки.
 Можно добавлять дополнительные полки.
 Версии с отверстием для удаления осадка на столешнице.

	Модель	Код	Версии с отверстием	Полки	Ящики	Размеры мм
	MMC-100	19006486 - Модуль справа	НЕТ	1	1	990x600x1.045
		19010481 - Модуль справа	ДА			
	MMC-100 I	19006489 - Модуль слева	НЕТ	1	1	990x600x1.045
		19010106 - Модуль слева	ДА			
	MMC-150	19006777	НЕТ	1	2	1.500x600x1.045
		19006781	ДА			
	MMC-200	19007146	НЕТ	1	2	2.025x600x1.045
		19007148	ДА			
	MMC-250	19007420	НЕТ	1	2	2.550x600x1.045
		140101300040	ДА			

Полки (по выбору заказчика)

Модель	Код	Для стола для кофемашины:
EMMC-100	19005429	MMC-100 / MMC-150
EMMC-200	19006226	MMC-200
EMMC-250	19006225	MMC-250



MMC-100



MMC-150

Нейтральные модули с полками



Модели с дном 350 и 600 мм

Могут быть соединены с нейтральными ящиками модели ММЕ-60 с дном 600 мм (см. Аксессуары).

	Модель	Код	Дно мм	Полки	Размеры мм
	MME-35/100	19005427	350	1	990x350x1.045
	MME-35/100 2E	19005446	350	2	990x350x1.045
	MME-35/150	19005723	350	1	1.500x350x1.045
	MME-35/150 2E	19005781	350	2	1.500x350x1.045
	MME-35/200	19006223	350	1	2.025x350x1.045
	MME-35/200 2E	19006245	350	2	2.025x350x1.045
	MME-35/250	19006448	350	1	2.550x350x1.045
	MME-35/250 2E	19006471	350	2	2.550x350x1.045
	MME-60/100	19005746	600	1	975x600x1.045
	MME-60/100 2E	19005784	600	2	975x600x1.045
	MME-60/150	19006473	600	1	1.500x600x1.045
	MME-60/150 2E	19006480	600	2	1.500x600x1.045
	MME-60/200	19007015	600	1	2.025x600x1.045
	MME-60/200 2E	19007054	600	2	2.025x600x1.045
	MME-60/250	19007282	600	1	2.550x600x1.045
	MME-60/250 2E	19007351	600	2	2.550x600x1.045



FAGOR INDUSTRIAL



FAGOR INDUSTRIAL S. COOP.
Bº Sancholopetegui, 22
Apto. 17 20560
Oñati (PaiznoPe)
Vsb.: +34 943 71 80 30
ымдл: +34 943 71 81 81
info@fagorindustrial.com

www.fagorindustrial.com

ONNERA GROUP



ISO 9001

